



MORELO PALACE

100 FIRST CLASS GRÜNDE



MORELO
FIRST CLASS REISEMOBILE

MORELO FIRST CLASS REISEMOBIL



Es gibt viele Gründe, sich für ein First Class Reisemobil von MORELO zu entscheiden. Etwa die exzellente Technik, das elegante Design, die durchdachte Funktionalität verbunden mit luxuriösem Komfort, die erstaunliche Großzügigkeit sowie die überragende Qualität und die Perfektion bis ins Detail.

Wie gesagt, es gibt vieles, was MORELO zur First Class Marke macht. Die „100 First Class Gründe“ zeigen einen Ausschnitt dessen, was ein Reisemobil wie den PALACE so außerordentlich macht. Wir laden Sie ein, auf den folgenden Seiten zu entdecken, was es bedeutet „First Class“ zu sein.

EINHUNDERT FIRST CLASS GRÜNDE INHALTSVERZEICHNIS

INTRO	04	INNEN WOHNRAUM	34
UNTERNEHMEN	07	INNEN KÜCHE	39
VIELFALT	12	INNEN BADEZIMMER	41
CHASSIS AUFBAU	16	INNEN SCHLAFZIMMER	44
CHASSIS ANTRIEB	22	BORDTECHNIK WASSERTECHNIK	46
CHASSIS FAHRWERK	23	BORDTECHNIK ELEKTROTECHNIK	48
CHASSIS COCKPIT	26	BORDTECHNIK HEIZUNG	51
INNEN MÖBELBAU	32		

MORELO REISEMOBILE ERGEBNIS HÖCHSTER ANSPRÜCHE



MORELO steht für First Class Reisemobile, die in jeder Hinsicht Herausragendes zu bieten haben. Mit unseren Premium-Marken PALACE, PALACE ALKOVEN, MANOR und LOFT setzen wir Maßstäbe für luxuriöses Reisen. Auch bei der Kundenfreundlichkeit und Servicequalität bieten wir Besonderes statt des Üblichen. Nichts weniger zu akzeptieren, als Perfektion bis ins Detail – darin zeigt sich First Class.



001 LEIDENSCHAFT FÜR REISEMOBILE. FIRST CLASS IST UNSER STANDARD.

Nur, wo die Arbeit Spaß macht, sind Mitarbeiter motiviert und engagiert. Und nur, wo es Mitarbeiter gibt, die sich mit ihrer Arbeit und dem Unternehmen identifizieren, kann First Class Qualität entstehen. MORELO hat solche Mitarbeiter. Sie bilden ein eingeschworenes Team, das sich zum Ziel gesetzt hat, Reisemobile der absoluten Luxusklasse zu entwickeln und zu produzieren.

002 MODERNE ARBEITSPLÄTZE. HOHE ARBEITSEFFIZIENZ.

MORELO verfügt in der Produktion und in der Organisation über moderne, nach ergonomischen Gesichtspunkten eingerichtete Arbeitsplätze. Bei der Errichtung der Gebäude in Schlüsselfeld wurde in die Zukunft gedacht, sowohl die große Produktionshalle als auch der Servicebereich für die Kunden wurde nach hohen Qualitätsstandards gestaltet.



003 KEIN FAHRZEUG VON DER STANGE.
FÜR KUNDENWÜNSCHE OPTIMIERT.

Die Wünsche der Kunden sind für MORELO Ansporn zum Handeln. Bereits bei den ersten Prototypen unserer Reisemobile wurden Kundenwünsche und -bedürfnisse bei der Planung und Umsetzung berücksichtigt. Der enge Kontakt zu unseren Kunden macht es möglich, unsere Reisemobile ständig zu optimieren und kundenindividuelle Lösungen anzubieten.



004 AUFGERÄUMT UND SAUBER.
ORGANISIERT BIS IN DIE DETAILS.

Exzellente Qualität entsteht nicht von selbst, sie ist das Ergebnis vieler Details. Zu diesen Details zählt in der Produktion auch die Ordnung und Sauberkeit an jedem einzelnen Arbeitsplatz. Nur wenn hier, an der Basis, alles stimmt, ist das Resultat First Class. So wie bei MORELO.



005 MODERNSTE MASCHINENSTRASSE.
QUALITÄT DURCH EIGENFERTIGUNG.

MORELO verfügt über die modernste und einer der größten Fertigungsstraßen für die Herstellung von Paneelen für Boden, Wand und Dach von Reisemobilen in ganz Europa. Mit dieser Produktion im eigenen Hause stehen wir für hervorragende und kontrollierte Qualität entsprechend unseren hohen Standards. Dies kommt unseren Kunden zugute.



006 BAYERISCHER GRÜNDERPREIS.
BESTES START-UP UNTERNEHMEN.

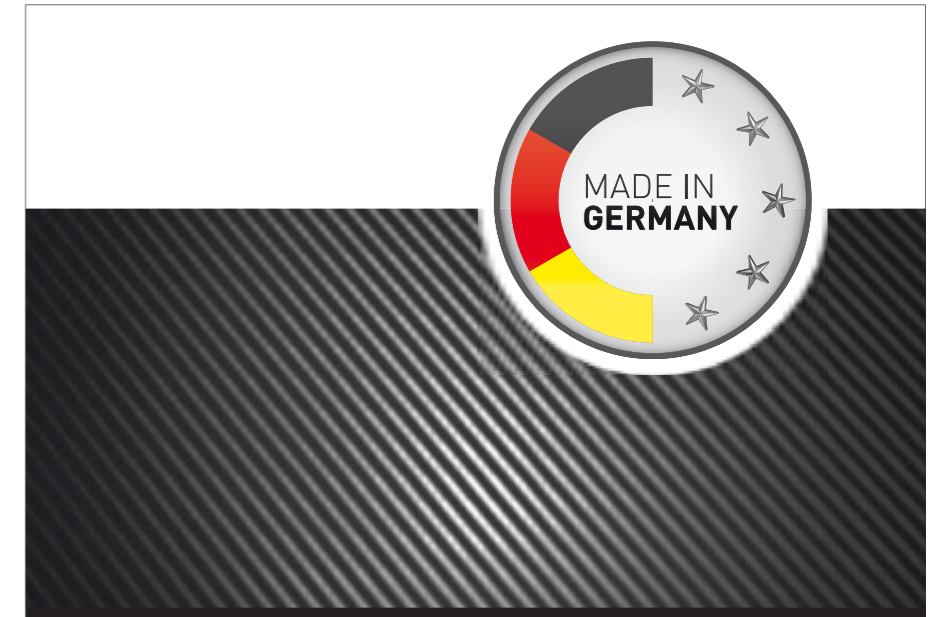
MORELO hat 2012 den Bayerischen Gründerpreis in der Kategorie StartUp erhalten. Dieser Preis wird für herausragende Erfolge beim Aufbau von Unternehmen vergeben und ist damit die höchste Auszeichnung für Gründer und Unternehmer in Bayern. Unsere Kunden können also darauf vertrauen: MORELO ist First Class.

007 HANDARBEIT.
INDIVIDUELLE PRODUKTION.

Unsere Reisemobile entstehen in Serienfertigung, aber trotzdem so weit wie möglich individuell, denn vieles wird bei MORELO aufwendig in Handarbeit gefertigt. Das macht es uns möglich, auf Kundenwünsche flexibel einzugehen, damit jeder „sein“ Reisemobil von Anfang an verwirklicht sieht. Ein Service, der in der Branche längst nicht selbstverständlich ist.

008 STÄNDIGE FORTBILDUNGEN.
IMMER AUF DEM NEUESTEN WISSENSTAND.

Fort- und Weiterbildung wird bei MORELO groß geschrieben. Das Anwendungswissen unserer Mitarbeiter ist ein wertvolles Kapital und wir vermehren es durch kontinuierliche Höherqualifizierung. Damit ist Ihr MORELO Reisemobil immer auf dem neuesten Stand der Technik.



009 MADE IN GERMANY.
QUALITÄTSPRODUKT.

MORELO produziert seine First Class Reisemobile mit erfahrenen Facharbeitern ausschließlich in Deutschland. Auch der weitaus größte Teil unserer Lieferanten sind einheimische Firmen. Wir setzen damit nicht nur auf Qualität Made in Germany, sondern unterstützen damit auch die heimische Wirtschaft und schaffen Arbeitsplätze in der Region.



010 VOLLENDETES PRODUKT. VON REISEMOBILISTEN FÜR REISEMOBILISTEN.

Unsere Fahrzeuge sind gemacht von begeisterten Reisemobilisten für begeisterte Reisemobilisten. Wir wissen aus eigenem Erleben, was ein perfektes Reisemobil ausmacht. Aus diesem Wissen und den Wünschen unserer Kunden entstehen Mobilheime, an denen alles stimmt, von der großen Linie bis in die kleinsten Details.

011 MODERNSTES DESIGN. SCHÖNSTE OPTIK.

Eine gelungene Verbindung von Dynamik und Eleganz, Funktion und Luxus: MORELO Reisemobile zeigen sich von der großen Linie bis zum funktionalen Detail als eindrucksvolle Verkörperung dessen, was Vollkommenheit bei einem First Class Reisemobil ausmacht.

012 VIELFÄLTIGE OPTIONEN. INDIVIDUELLE AUSSTATTUNGSPAKETE.

Viefältige Optionen und Ausstattungspakete sowie qualifiziertes Eingehen auf die Wünsche und spezifischen Anforderungen der Kunden ermöglichen eine weitgehende Individualisierbarkeit der MORELO Reisemobile.

013 IMMER NAH AM MENSCHEN. PERSÖNLICH, FAMILIÄR, SYMPATHISCH.

Immer nah an den Menschen – das ist die Firmenphilosophie bei MORELO. Wir halten nichts von starren Hierarchien und einer unnahbaren Unternehmensführung. Persönlich, nah, sympathisch, „familiär“ – das gilt auch für die MORELO Geschäftsleitung. Und da wir alle begeisterte Reisemobilisten sind, gehören natürlich auch unsere Kunden zur großen „MORELO Familie“.

014 3D GRUNDRISSE.
 BESSERER EINBLICK FÜR UNSERE KUNDEN.

Grundrisse sind gut, eine plastische, dreidimensionale Darstellung der Wohnfläche eines Reisemobils ist viel besser. Damit sich unsere Kunden ein wirklichkeitstreuere Bild machen können, sind die Grundrisse aller Modellreihen aufwendig in 3D-Zeichnungen angelegt. Dies erleichtert die Orientierung und die Entscheidung für eine Variante enorm.

015 MODELLVIELFALT.
 AUSWAHL AUS ÜBER 30 GRUNDRISSEN.

21 Grundrisse beim PALACE sowie 4 in der Version PALACE ALKOVEN, 9 Grundrisse beim MANOR und 4 Grundrisse beim LOFT geben unseren Kunden die Freiheit, Ihren MORELO nach ganz persönlichen Gesichtspunkten und Vorlieben auswählen zu können. Das ist Vielfalt für Individualisten.



PALACE

21
 GRUND-
 RISSE

- PALACE 80 H
- PALACE 83 HB
- PALACE 85 HS
- PALACE 85 HBX
- PALACE 85 L
- PALACE 88 LB
- PALACE 90 LS
- PALACE 90 LBX
- PALACE 90 M
- PALACE 93 MB
- PALACE 95 MS
- PALACE 95 MBX
- PALACE 100 MSB
- PALACE 90 G
- PALACE 92 G
- PALACE 95 GS
- PALACE 95 GB
- PALACE 100 GS
- PALACE 105 GSB
- PALACE 103 GS
- PALACE 108 GSB



PALACE ALKOVEN

04
 GRUND-
 RISSE

- ALKOVEN 90 L
- ALKOVEN 95 M
- ALKOVEN 95 G
- ALKOVEN 105 GS



MANOR

09
 GRUND-
 RISSE

- MANOR 74 H
- MANOR 77 HBX
- MANOR 77 HB
- MANOR 79 L
- MANOR 82 LBX
- MANOR 82 LB
- MANOR 84 M
- MANOR 87 MBX
- MANOR 87 MB



LOFT

04
 GRUND-
 RISSE

- LOFT 74 HX
- LOFT 77 HBX
- LOFT 79 LX
- LOFT 82 LBX



016 SANDWICH-AUSSENWAND. OPTIMALE ISOLIERUNG.

Außenwände in Sandwichbauweise (ALU-RTM-ALU) mit 42 mm Wandstärke und hochwertigstem RTM-Hartschaum, zusätzliche Innenhautbespannung. Dadurch optimale Isolation gegen Kälte und Hitze, hervorragende Klimateigenschaften, Feuchtigkeitsausgleich sowie, plane, hochglänzende Oberfläche.

017 HAGELSCHUTZDACH. GÜNSTIGER KASKO-TARIF.

Dach in GFK-RTM-ALU-Sandwichbauweise, 42 mm stark und nahezu unempfindlich gegen Hagelschlag. Dadurch erhalten Sie günstigere Kasko-Versicherungstarife. Die innenliegende Aluminiumschicht des Daches wirkt als Faradayscher Käfig und gibt bei Gewittern Blitzschutz.

018 WANDVERBINDUNG OHNE KÄLTEBRÜCKEN. UNTERBRECHUNGSFREIE ISOLATION.

Hochverdichtete PU-Hartleisten als Konstruktions-Verbindung ermöglichen besonders haltbare Eckverbindungen, ohne die bei Ringankern üblichen Kältebrücken. Dank dieser speziellen kältebrückenfreien Wandverbindungstechnik bleibt auch bei niedrigen Außentemperaturen der Innenraum wohnlich warm.





019 ALU-DACHKANTENLEISTEN. SAUBERE SACHE.

Die Alu-Dachkantenleisten leiten Regenwasser zum Bug oder zum Heck, dadurch treten kaum Verschmutzungen der Seitenwände auf, es bilden sich keine schwarzen Schmutzwasserstreifen. Der Dachspoiler am Heck verfügt über eine Luftabrisskante, so bleibt auch dieser Bereich sauber. Die Alu-Dachkantenleisten bieten einen sicheren Kanten-Verletzungsschutz.



020 HOCHWERTIGE GFK-FORMTEILE. KEIN VERFÄRBEN.

Schürzen, Unterzüge, Spoiler und andere Formteile sind aus hochwertigem GFK. Der Vorteil liegt in ihrem geringem Gewicht sowie in der Unempfindlichkeit gegenüber UV-Licht, das heißt, auch bei längerem Einsatz treten keine unschönen Verfärbungen auf.



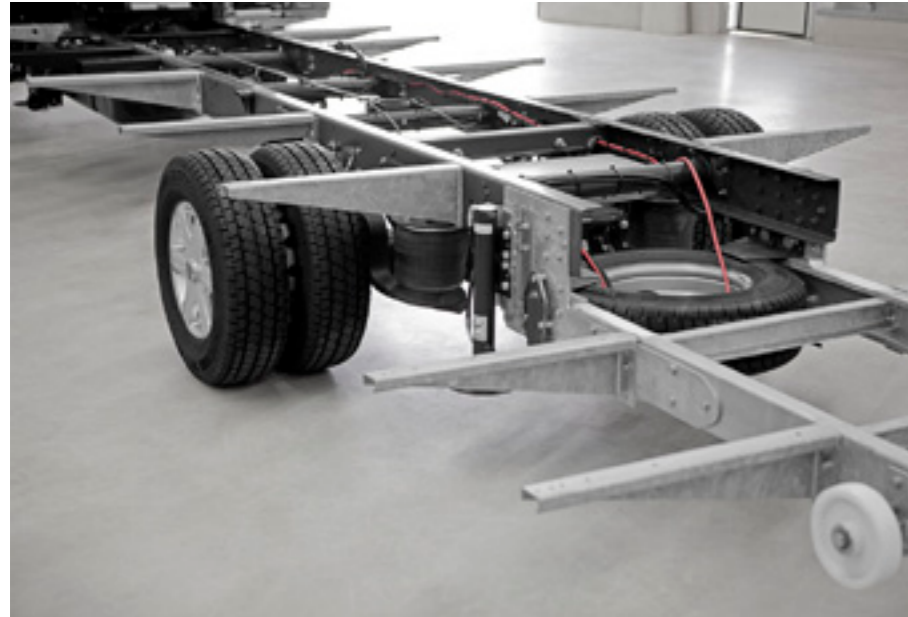
021 ÜPPIGE STAUÄRUME. PERFEKT ZU BELADEN.

Die Stauräume im Doppelboden bieten großzügig Platz, sie sind hervorragend zugänglich und leicht zu beladen. Die Stauraumklappen werden auf einem Aluminium-Rahmen mit 180° Aluguss-Scharnieren verschweißt und erst danach pulverbeschichtet. Dies ergibt eine schönere Lackoberfläche. Die Klappen sind beim Palace innen mit Teppich verkleidet.



022 HECKABSENKUNG. KOMFORTABEL IN DIE HECKGARAGE.

In den Heckgaragen der verschiedenen Modelle kann je nach Ausführung ein kleiner PKW, ein Roller oder jede Menge Gepäck verstaut werden. Die Heckabsenkung macht das Beladen besonders komfortabel.



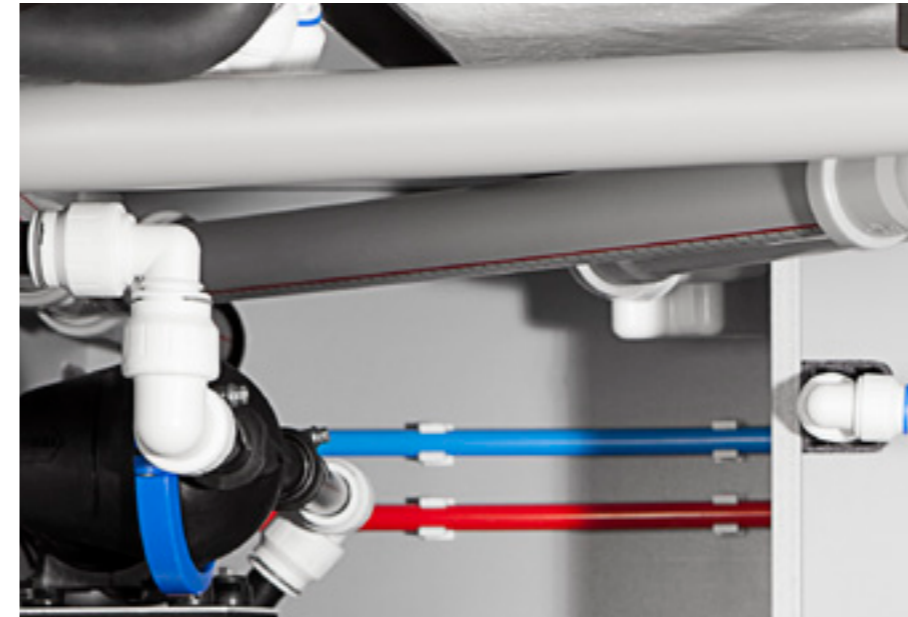
023 PERFEKTE GEWICHTSVERTEILUNG. HOHE KURVENSTABILITÄT.

Die perfekte Gewichtsverteilung zwischen Vorder- und Hinterachse und der niedrige Schwerpunkt der MORELO Reisemobile geben auch bei Kurvenfahrten eine beruhigend hohe Fahrstabilität.



024 FENSTER MIT KOMFORT. INTEGRIERTER INSEKTENSCHUTZ.

Die Kunststofffenster sind doppelverglast und getönt. Außerdem zum leichten Lüften ausstell- und aufschiebbar. Ein Verdunklungsplissee schützt gegen zu viel Sonne und unerwünschte Einblicke, Fliegenrollos halten lästige Insekten fern.



025 WASSERVERSORGUNGSANLAGE. FUNKTIONSSICHER WIE ZU HAUSE.

Die leistungsstarke Druckwasserpumpe der Wasserversorgungsanlage garantiert konstanten Wasserdruck an allen Entnahmestellen, auch bei gleichzeitiger Entnahme. Das Wassersystem ist zuverlässig und wartungsfreundlich mit einer Haushaltsverrohrung und großen Leitungsquerschnitten ausgestattet.

026 EXTRA GROSSE MOTORHAUBE. AUSGEZEICHNETER WARTUNGSZUGANG.

Die extragroße Motorhaube stellt nicht nur eine hervorragende Luftversorgung für den Motor sicher. Sie ist außerdem leicht zu öffnen und gut zugänglich, bei Wartungsarbeiten ein entscheidender Vorteil.

027 VIER CHASSIS-VARIANTEN. OPTIMALE BASIS FÜR JEDES MODELL.

MORELO Reisemobile basieren auf vier Chassis-Varianten: IVECO Daily, IVECO Eurocargo 8-10 t und 12 t sowie MAN. Damit erhält jede Modellreihe und jede Grundrissvariante ihren optimalen Unterbau. Diese Vielfalt wird jedem Kundenwunsch gerecht.



028 AUTOMATISIERTES SCHALTGETRIEBE. ENTSPANNTES REISEN.

Ob als Option beim Iveco Daily oder serienmäßig beim Iveco Eurocargo oder MAN: Automatik-Schaltgetriebe ermöglichen ein sicheres, komfortables und entspanntes Reisen.

029 TURBODIESELMOTOR MIT HECKANTRIEB. SPRITSPARENDES FAHREN.

Der leistungsstarke Turbodieselmotor mit Heckantrieb liefert ein hohes Drehmoment, er ermöglicht ein spritsparendes und entspanntes Fahren.

030 EMISSIONSKLASSE EURO 5. GUT FÜR DIE UMWELT.

Alle MORELO Reisemobile entsprechen der Emissionsklasse EURO 5. Damit haben sie mit der grünen Plakette freien Zugang zu allen Umweltzonen der Innenstädte, einen umweltschonend niedrigen CO₂-Ausstoß und eine entsprechend niedrige Besteuerung.



031 LEICHTE KONSTRUKTION. HÖHERE ZULADUNG.

Das Filigranpodest und das GFK Frontmodul entlasten durch ihre leichtere Konstruktion die Vorderachse um bis zu 100 kg. Dadurch kann die Vorderachse stärker belastet werden und der Fahrkomfort ist deutlich erhöht.

032 DRUCKLUFT- UND MOTORBREMSE. HÖHERE BREMSLEISTUNG.

Die Reisemobile auf Basis MAN und IVECO Eurocargo verfügen eine Druckluft- und Motorbremse. Ein Druck auf das Bremspedal aktiviert zuerst die Motorbremse, etwas später die Betriebsbremse. Dies ergibt eine zusätzliche Bremsleistung, außerdem wird bei langen Gefällestrecken der Bremsbelagverschleiß minimiert.

033 LED-FRONTSCHEINWERFER. BESSERE SICHT.

Frontscheinwerfer mit LED-Technik (als Option) haben eine besonders gute Lichtausbeute. Dies verbessert bei Nachtfahrten die Sicht entscheidend, es macht die Fahrt sicherer und weniger anstrengend.



034 ZWILLINGSBEREIFTE HINTERACHSE. BESSERER GRIP.

Die Zwillingsreifen auf der Hinterachse sind bei MAN und IVECO Eurocargo mit einem speziellen Traktionsprofil versehen. Dies verleiht besseren Grip bei Wasser und Schnee. Alle Reifen haben eine Winterzulassung, der IVECO Daily hat eine spezielle Ganzjahresbereifung.

035 ANTI-SCHLUPF-REGELUNG. RÄDER DREHEN NICHT DURCH.

Die elektronische Anti-Schlupf-Regelung (ASR) bringt die Kraft des Motors sicher auf die Straße. Auch bei schlechtem Untergrund wie Eis, Wasser oder Split, bleibt die Traktion weitgehend erhalten, die Räder drehen nicht so leicht durch. Insbesondere auch auf glatten winterlichen Straßen ein entscheidender Sicherheitsvorteil.

036 ANTI-BLOCKIER-SYSTEM. VERBESSERUNG DER FAHRSICHERHEIT.

Alle Reisemobile sind mit einem Anti-Blockier-System ausgestattet. In Bremssituationen bleibt das Fahrzeug durch ABS in der Spur, der Bremsweg wird deutlich verkürzt. Insgesamt wird die Fahrsicherheit verbessert.



037 LUFTFEDERUNG UND HUBSTÜTZEN. STABILISIERUNG DES FAHRZEUGES.

Die Luftfederung stabilisiert das Fahrzeug, ein gleichbleibend gutes Fahrverhalten wird erreicht. Mit Funktionen wie „Heben und Senken“ wird das Reisemobil in Fahrstellung gebracht oder zur leichteren Tankentleerung geneigt. Mit einer hydraulischen Hubstützenanlage wird das Reisemobil auch auf unebenem Untergrund automatisch ins Niveau gehoben und sicher festgestellt.



038 LEICHTMETALLFELGEN. GUTES FAHRVERHALTEN.

Leichtmetallfelgen als Option für die Vorder- und auch Hinterachse unterstreichen nicht nur die elegante Designlinie, sie bieten auch Vorteile beim Fahrverhalten und Fahrkomfort. Durch die Gewichtsersparnis gegenüber Stahlfelgen fährt sich das Reisemobil deutlich komfortabler.



039 DREHBARE FAHRERHAUSSITZE. ERWEITERUNG DES WOHNRAUMES.

Die Sitze im Fahrerhaus lassen sich komplett zum Wohnraum hin drehen. So werden sie zu vollwertigen, integrierten Bestandteilen der Polstersitzgruppe. Die Neigung der Rückenlehnen fördert entspanntes Sitzen.



040 EIGENSTÄNDIGES ARMATURENBRETT. OPTIMIERTE SCHALTZENTRALE.

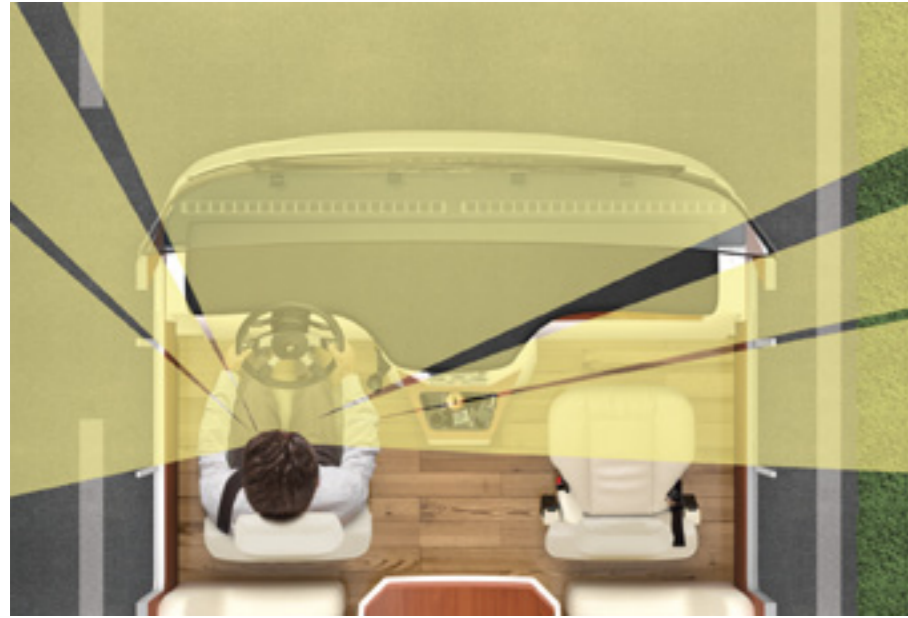
Das eigenständige Omnibus-Armaturenbrett mit Ambientebeleuchtung bietet viel Ablagefläche. Alle Bedienelemente und die Schaltung sind ergonomisch optimal positioniert. Der große Kühlauszug hält während der Fahrt Getränke bereit. Praktisch, funktional und bequem schafft das eigenständige Armaturenbrett im Cockpit mehr Platz für Fahrer und Beifahrer.

041 HEIZKONVEKTOR. VERHINDERT ABSTRAHLUNGSKÄLTE.

Der Heizkonvektor zwischen Frontscheibe und Isolationsfrontrollladen bildet eine Art Wärmeverhang zur Frontscheibe und verhindert, dass vom Frontrollo Abstrahlungskälte ausgeht.

042 KLIMAAANLAGE. KEINE AUFHEIZUNG DES FAHRERHAUSES.

Die automatische, temperaturgesteuerte Klimaanlage mit individuell regelbarer Gebläseverteilung für Fahrer und Beifahrer reduziert deutlich die Aufheizung des Fahrerhauses durch Sonneneinstrahlung und sorgt im Fahrerhaus zu jeder Jahreszeit für angenehme Raumtemperaturen.



043 RUNDUMSICHT-KONZEPT. SICHERHEIT DURCH ÜBERBLICK.

Das Rundumsicht-Konzept im Cockpit der MORELO Reisemobile erlaubt einen einzigartigen Panorama-Rundumblick auf Landschaft und Straße. Die erhöhte Sitzposition, die Omnibus-Frontscheibe und die großen Fahrerhaus-Seitenscheiben schaffen Übersicht und geben dadurch Sicherheit.



044 BEHEIZTE PANORAMA-FRONTSCHEIBE. IMMER FREIE SICHT.

Die getönte Panorama-Verbundglas-Windschutzscheibe ist durch integrierte, nahezu unsichtbare Mikrodrähte beheizbar. Diese halten die Scheibe frost- und beschlagfrei. Das bedeutet auch im Winter immer freie Sicht und bei Fahrtantritt kein lästiges Eiskratzen, da die Scheibenheizung im Nu für Durchblick sorgt.



045 FAHRERHAUS SEITENSCHIEBE. VERMEIDUNG VON SCHWITZWASSER.

Die großen Fahrerhaus-Seitenscheiben mit Planglasoptik sind doppelt isoliert. Schwitzwasser an der Scheibe wird so verhindert, die Sicht verbessert und Windgeräusche werden reduziert. Optional sind die Scheiben elektrisch per Taste stufenlos in jede Position fahrbar.



046 OMNIBUS-AUSSENSPIEGEL. EINFACHES EINPARKEN.

Omnibus-Außenspiegel mit integrierten Weitwinkel- und Bordsteinspiegeln bieten beste Sicht nach hinten und erleichtern durch die perfekte Übersicht rund um das Reisemobil das Einparken.



047 ISOLIER- UND VERDUNKLUNGSKONZEPT. SCHAFFT WOHLFÜHLATMOSPHERE.

Isolier- und Verdunkelungs-Konzept mit hervorragender Wärme- und Schalldämmung sowie Voll-Isolation auch über der Frontscheibe. Das elektrisch bedienbare Aluminium-Haushalts-Rollo (mit Notkurbel) für die Windschutzscheibe gibt variablen Sicht- und Sonnenschutz, schafft eine Wohlfühlatmosphäre und reguliert das Klima im Innenraum.



048 OPTIMIERTE SCHALLISOLIERUNG. REDUZIERUNG DER MOTORGERÄUSCHE.

Das vollisolierte GFK-Frontmodul in Sandwichbauweise mit zusätzlicher, außerordentlich hoher Schalldämmung, bewirkt eine deutliche Reduzierung der Motorgeräusche und sorgt für einen angenehm gedämpften Geräuschpegel im Fahrerhaus.



049 ABNEHMBARES LENKRAD. BEQUEMES DREHEN DES FAHRERSITZES.

Das optionale abnehmbare Lederlenkrad erleichtert das Drehen des Fahrersitzes zum Wohnbereich hin und damit die Einbeziehung des Sitzes in die Sitzgruppe. Durch die vergrößerte Neigung der Rückenlehne bei abgenommenem Lenkrad ist bei gedrehtem Fahrersitz eine bequeme und entspannte Relax- und Fernsehposition gegeben. Bei abgenommenem Lenkrad verbessert sich auch der Diebstahlschutz.

050 SICHTSCHUTZ-PLISSEE „PRIVACY“. PRIVATSPHÄRE OHNE ZU VERDUNKELN.

Das Sichtschutz-Plisee „Privacy“ (optional) wird hinter der Frontscheibe von unten nach oben geführt, um vor neugierigen Blicken von aussen zu schützen und trotzdem noch natürliches Licht einzulassen.

051 STECKDOSEN ANSCHLUSS. ENERGIE FÜR ALLE FÄLLE.

Zwei 12 Volt und zwei 230 Volt Steckdosen versorgen das Cockpit mit elektrischer Energie für alle Arten von Elektrogeräten.



052 HOCHWERTIGE MÖBELFRONTEN.
WÄHLBARE OBERFLÄCHEN.

Die Möbelfronten der Wohnraumausstattung sind individuell in Rosenholz- oder optional in Vanilleoptik wählbar. Der Korpus hat Rosenholzoptik. Das moderne und edle Oberflächendesign wird ergänzt durch hochwertige, stabile Scharniere und Druckverschlüsse.

053 MÖBEL AUS EIGENER SCHREINEREI.
SICHT- UND FÜHLBARE HÖHERE QUALITÄT.

MORELO fertigt die Möbel für den Innenausbau seiner Reisemobile in eigener Schreinerei. So ist sichergestellt, dass die hohen Qualitätsanforderungen eingehalten werden. Zum Beispiel sind alle Teile nicht nur verschraubt, sondern zusätzlich per Nut und Feder verzapft und verleimt. Das ist sichtbar und fühlbar höhere Qualität und Langlebigkeit.

054 SPEZIELLE DÄMMTECHNIK.
WENIGER INNENGERÄUSCHE.

Alle Möbel des Innenraums werden in hochwertigster Verarbeitung hergestellt. Das ist nicht nur zu sehen und zu spüren, sondern auch zu hören – beziehungsweise, nichts ist zu hören. Denn Dank einer speziellen Dämmtechnik tritt kein Quietschen und Knarzen mehr auf, die Innengeräusche im Reisemobil werden deutlich reduziert.

055 HINTERLÜFTETE OBERSCHRÄNKE.
KEINE SCHIMMELBILDUNG.

Alle Oberschränke sind hinterlüftet. Durch die beständige Luftzirkulation wird die Bildung und der Niederschlag von Feuchtigkeit hinter den Schränken verhindert, Schimmelbildung durch mangelnde Lüftung wird so vorgebeugt.

056 GRÖßERE WOHNRAUMBREITE.
MEHR BEWEGUNGSFREIHEIT.

Durch präzise Raumplanung und aufwendigen Möbelbau wird eine vergrößerte nutzbare Wohnraumbreite erreicht. Das bedeutet großzügig bemessener Platz und mehr Bewegungsfreiheit im Reisemobil.



057 DACH-KLIMAGERÄT.
JEDERZEIT GUTES KLIMA.

Dach-Klimagerät mit innovativem Luftverteilersystem. Temperatur und Lüfterdrehzahl werden komfortabel über eine Infrarot-Fernbedienung gesteuert. Die elektronische Temperaturkontrolle garantiert jederzeit gutes Klima und nachts einen erholsamen Schlaf. Dieses Klimagerät gehört zur optionalen Ausstattung.



058 SAT TV ANLAGE.
ENTERTAINMENT FÜR UNTERWEGS.

Optionale Satelliten-TV-Anlage mit 32" LED-Ultraflachbildschirm im Wohnraum und 22" LED TV im Schlafraum. Der Bildschirm im Wohnraum ist aus der Glasvitrine elektrisch absenkbar. Mit integriertem Digital-HD-Receiver und CI-Karten-Slot sowie TWIN-LNB zum gleichzeitigen Empfang von zwei Programmen. Entertainment vom Feinsten für unterwegs.



059 LICHTKONZEPT.
STIMMUNGSVOLL MIT LED-SPOTS.

Einzigartiges Lichtkonzept für eine stimmungsvolle Beleuchtung im Wohnraum. Die zahlreichen Spotleuchten schaffen ein entspanntes Ambiente zum Wohlfühlen und Entspannen. Die hochwertigen, warmweißen dimmbaren LED-Spots sind langlebig und stromsparend, dies schont die Batterien im Reisemobil.



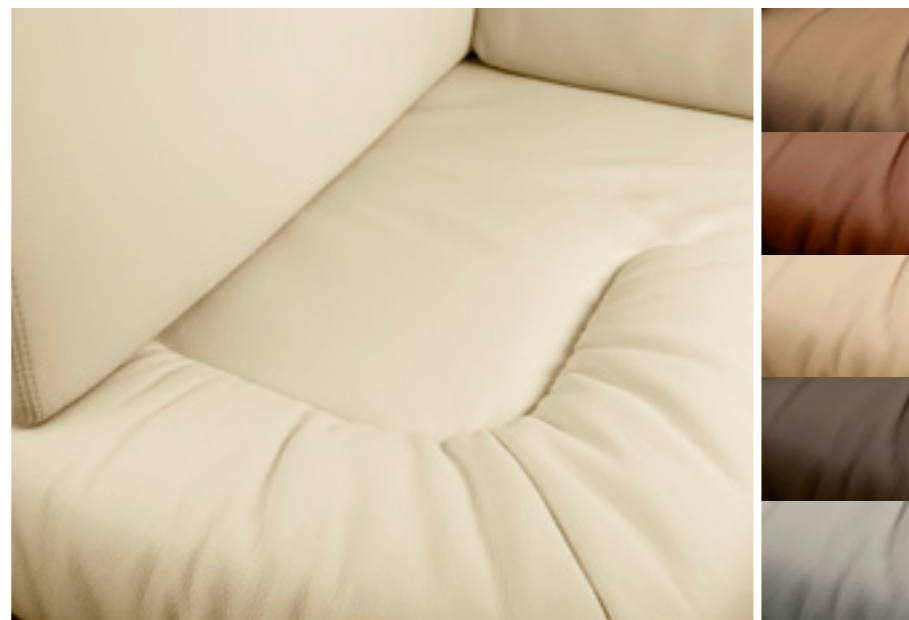
060 EBENER WOHNRAUMBODEN.
BARRIERE- UND STOLPERFREI.

MORELO Reismobile verfügen über einen durchgehend ebenen Boden im gesamten Reisemobil vom Heck bis zum Cockpit. Es gibt keine Ansätze und Stolperstufen, man kann sich barrierefrei und sicher im gesamten Reisemobil bewegen.



061 POLSTERUNG.
HOHER SITZKOMFORT.

Die ergonomisch geformte Polsterung der Sitzgruppen mit Diolenwattierung bietet hervorragenden Sitzkomfort, der hochwertige Mehrschichtenaufbau erlaubt komfortables Sitzen ohne „Durchsinken“ in die Polster. Die Oberflächen der Polster sind Schmutz abweisend und äußerst strapazierfähig.



062 LEDER UND POLSTERFARBEN.
INDIVIDUALISIERBARKEIT.

Bei der Ausstattung der Polstergruppen kann zwischen Microfaser-Oberflächen, einer edlen Lederausstattung und Teilleder gewählt werden. Bei der Lederausstattung sind acht Dessin- und Farbvarianten möglich, Teilleder bietet zwei Versionen, bei den Microfaser-Oberflächen stehen sechs Möglichkeiten zur Wahl.



063 OBERFLÄCHENFARBE UND MATERIAL.
GROSSE AUSWAHL.

Der Tisch im Wohnraum ist in fünf unterschiedlichen Oberflächenvarianten wählbar, für die Küche stehen vier verschiedene Dekors bzw. Oberflächen zur Wahl. Das Design des Wohnzimmertisches kann passend auf das Dekor der Küchenarbeitsplatte abgestimmt werden, so entsteht ein durchgängiges Farbdesign vom Wohnraum bis zur Küche.

064 AXIAL VERSCHIEBBARER AUSZIEHTISCH.
MAXIMALE FLEXIBILITÄT.

Der axial verschiebbare Ausziehtisch der Loungesitzgruppe lässt sich mit wenigen Handgriffen an die jeweiligen Raumbedürfnisse und Situationen anpassen. Er ist längs- und quer verschiebbar und bietet damit maximale Flexibilität.

065 GLATTE WANDBESPANNUNG.
SCHAFFT WOHLFÜHLAMBIENTE.

Die optional lieferbare glatte Bespannung von Wand, Decke und Baldachin mit feinem Kunstleder auf Schaumrücken statt des üblichen Teppichbehangs an Decke und Wänden erzeugt ein sehr stilvolles Ambiente. Das Material ist staubfrei und schafft deshalb insbesondere auch für Allergiker ein beschwerdefreies Milieu.



066 PANORAMA DACHFENSTER.
HELLER WOHNRAUM.

Das Panorama-Dachfenster ist harmonisch in das Umfeld eingepasst. Es ist doppelverglast und verfügt sowohl über ein Insektenschutzgitter als auch über ein Verdunkelungsplissee. Das Panorama-Dachfenster bringt Licht in den Wohnraum bei überschaubarem Wärmeverlust.



067 SITZGRUPPE.
MEHR BEWEGUNGSFREIHEIT.

Die großzügigen Sitzgruppen bieten viel Platz und jede Menge Beinfreiheit. Fahrer- und Beifahrersitz können vollständig gedreht und in die Sitzgruppe des Wohnraums einbezogen werden. Alle Sitze sind ergonomisch geformt, die Sitzflächen in Mehrschichtschaumbauweise bieten hervorragenden Sitzkomfort und sind pflegeleicht zu reinigen.

068 KÜCHENRAUM.
VOLL AUSGESTATTET.

Die voll ausgestattete Küche verfügt über eine großzügig bemessene Arbeitsfläche, eine Doppelspüle mit Haushaltsabflüssen und eine Dreiflamm-Edelstahl-Gasherd mit Glasboden und Glasabdeckung. Die großen Flammabstände erlauben auch die Verwendung größerer Töpfe oder Pfannen. Das Spül- und Restbecken ist nahtlos in die Arbeitsplatte eingeformt.

069 DUNSTABZUG.
ELIMINIERT GERÜCHE UND KOCHDÜNSTE.

Der Dunstabzug über dem Küchenarbeitsplatz eliminiert sehr wirkungsvoll entstehende Kochdünste. Die integrierte Kochfeldbeleuchtung sorgt für gutes Licht über der Kochmulde.



070 SCHUBKÄSTEN MIT SOFTEINZUG.
MODERNSTE KÜCHENTECHNIK.

Mit sanft gleitenden Softeinzügen für alle Schubkästen bietet die Küche der MORELO Reisemobile modernste Küchentechnik. Der Besteck-Auszug und das ausziehbare Schneidbrett mit Saftrille sind optimal platziert und erweitern zusätzlich die großzügige Arbeitsfläche.



071 MINERALWERKSTOFFPLATTE.
ELEGANT UND PFLEGELEICHT.

Küchenarbeitsplatte optional in Mineralwerkstoff mit nahtlos eingeformten Spülbecken und farbgleichen Spülabdeckungen. Die seidenmatte Oberfläche ist elegant und pflegeleicht.

072 APOTHEKERAUSZUG.
MEHR STAURAUM.

Der sanft gleitende Apothekerauszug mit Softclose-Einzug ist ein wahres Raumwunder. Bei minimalem Raumbedarf und perfekter Raumausnutzung bis zur Decke bietet er ein Maximum an Nutzfläche. Der Auszug ist bestens zugänglich, die Einsätze sind nach Wunsch variabel verstellbar.



073 WASSERHÄHNE/ARMATUREN.
HAUSHALTSQUALITÄT.

Die Armaturen mit Keramik-Kartusche in der Küche und im Bad sind in Haushaltsqualität ausgeführt. Sie zeigen modernes Design, sind ergonomisch optimiert, leicht und sicher zu bedienen, belastbar und langlebig. Die Haushaltsverrohrung mit großem Leitungsquerschnitt garantiert einen problemlosen und stets verfügbaren Wasser-Zu- und Ablauf.

074 WASCHTISCH.
GROSSZÜGIG UND KOMFORTABEL.

Der Waschtisch mit nahtlos geformtem großem Becken bietet mit seinen großzügigen Schubkästen Platz für alles, was man im Bad so braucht. Die Einhebelarmatur ist komfortabel bedienbar, die moderne Form des Beckens fügt sich perfekt in das Gesamtdesign ein.

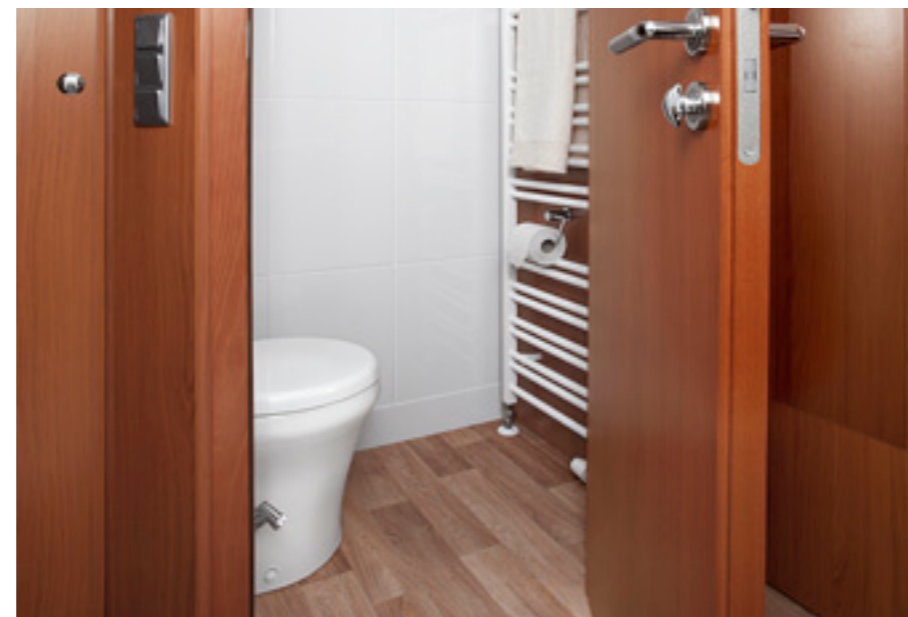
075 KERAMIK-WASSERSPÜLTOILETTE.
MIT SOFTCLOSE DECKEL.

Der Softclosedeckel der Keramik-Wasserspültoilette schließt automatisch und leise. Durch die dosierbare Wasserspülung der Toilette wird Frischwasser eingespart.



076 DUSCHE MIT ECHTGLAS. KOMFORT WIE ZU HAUSE.

Die Echtglas-Dusche mit nach außen und innen öffnenden Türen zeigt Badkomfort wie zu Hause. Der extragroße Brausekopf und bündig abschließende Glasabtrennung sorgen für ungetrübtes Duschvergnügen. Die stabile Duschwanne ist mit einem Haushaltssiphon ausgerüstet, dieser bietet einen sicheren Anschluss zum Grauwassertank.



077 LUXUSBAD. MIT SEPARATEM TOILETTENRAUM.

Die Luxusausführung des Bades (optional) wird durch einen separaten Toilettenraum ergänzt und erweitert sich so zur kleinen Wohlfühloase mit viel Raum zur Pflege der Privatsphäre.



078 HANDTUCHWÄRMER. GEMÜTLICHKEIT FÜR UNTERWEGS.

Kuschelkomfort für unterwegs bietet der extragroße Heizkörper im Bad. In seiner Funktion als Handtuchrockner und Handtuchwärmer tut er das Seine dazu, im Bad des Reisemobils ein Wohlfühl-Ambiente zu schaffen.

079 SCHIEBETÜR. MIT INTEGRIERTEM SPIEGEL.

Die doppelläufige Schiebetür zwischen Bad und Schlafzimmer garantiert einerseits leichten Zugang vom Schlafräum aus und schafft andererseits Privatsphäre. Die Schiebetür ist auf der Badseite verspiegelt.

080 KLEIDERSCHRANK. OPTIMAL BELEUCHTETER STAURAUUM.

Die Kleiderschränke bieten nicht nur ein sehr großzügiges Raumangebot, mit zwei Hängeleisten und zwei verstellbaren Einlegeböden ist dieser Raum auch sehr variabel zu nutzen und stellt extrem viel Hängemöglichkeit bereit. Die Kleiderschränke verfügen über hochwertige LED-Innenbeleuchtung.



081 GROSSE BETTEN.
ERHOLSAMER SCHLAF.

Ob Mittelbett, Querbett oder Längsbetten – die Schlafflächen in den MORELO Reisemobilen bieten mit ihren großzügigen Liegemaßen auch für hochgewachsene Personen die Voraussetzung für bequemes und komfortables Ruhen und eine erholsame Nachtruhe. Die längs stehenden Einzelbetten sind 2,00 m x 1,10m groß, die Doppelbett 2,00 m x 1,60 m.



082 LATTOFLEX-UNTERFEDERUNG.
LIEGEKOMFORT WIE IM 5 STERNE HOTEL.

Das Lattoflex-Bettsystem bringt exzellenten Liegekomfort. Die Kopfteile sind in allen Bettvarianten in der Höhe einzeln verstellbar. Die punktelastische Federung sorgt zusammen mit den ergonomisch stützenden Komfortliege-zonen der Mehrzonen-Kaltschaummatratze für erholsame und entspannte Bettruhe.

083 OPTIONALES HUBBETT.
MEHR SCHLAFPLÄTZE.

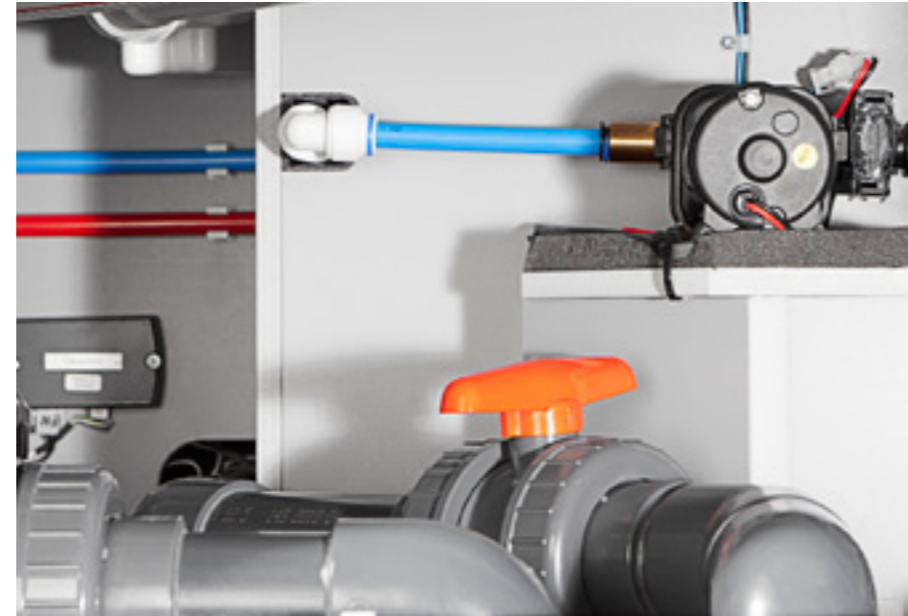
Mit einem optionalen Hubbett im vorderen Innenraum lässt sich der vorhandene Schlafplatz variabel erweitern. Das Hubbett wird mechanisch oder elektrisch betätigt und ist zum Fahrerhaus hin mit einem Vorhang abgetrennt. Mit seiner Lattoflex-Unterfederung bietet es hervorragenden Schlafkomfort.

084 VERSTELLBARE LESELEUCHTEN.
INDIVIDUELL ANPASSBAR.

Verstellbare Leseleuchten mit Ambienteschaltung. Damit sich durch das Leselicht keiner beim Einschlafen gestört fühlt, lassen sich die Leuchten auf den Lesenden ausrichten.

085 FÄKALTANK. EINFACHE REINIGUNG.

Der PALACE-Fäkaltank fasst 250 Liter und befindet sich frostsicher im beheizten Doppelboden. Er kann über eine Umpumpeinrichtung mit dem Wasser des Abwassertanks gereinigt werden. Dies spart Frischwasser.



086 ULTRASCHALLSENSOREN. KOMFORTABLE FÜLLSTANDSANZEIGE.

Für Kontrolle der Flüssigkeitsstände in den Tanks ist kein umständliches Hantieren mit Messstäben nötig. Außen liegende Ultraschall-Sensoren ermitteln kontaktlos die Füllstände der einzelnen Tanks und zeigen diese an.

087 HAUSHALTSSIPHONS / -ROHRE. GROSSER ROHRQUERSCHNITT.

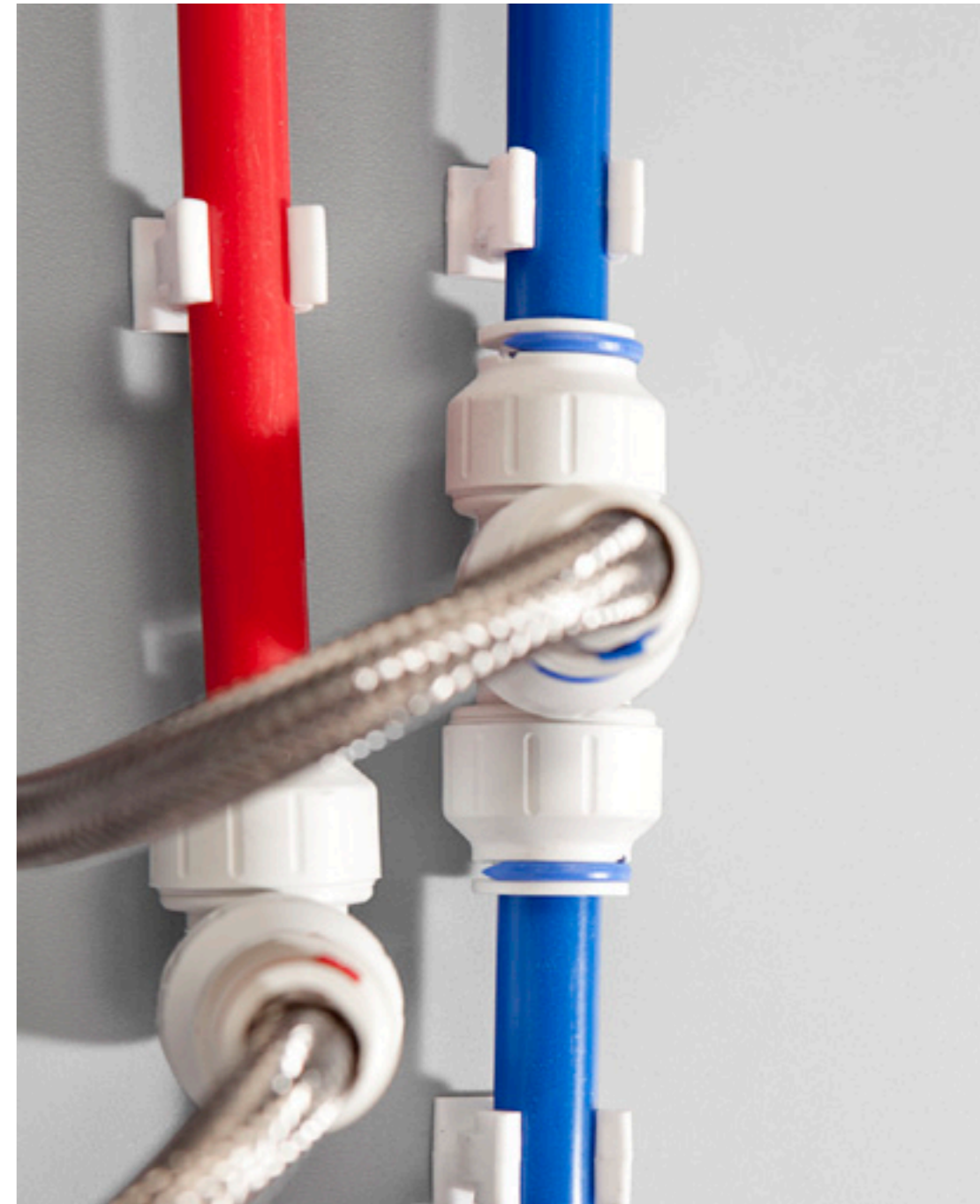
Statt mit den üblichem 25 mm Schläuchen ist die Wassertechnik in den MORELO Reisemobilen mit 50 mm Rohren und Haushaltssiphons ausgestattet. Dies sorgt im Verbund mit der leistungsstarken Wasserpumpe bei der Frischwasserentnahme für gleichmäßigen Wasserdruck an allen Entnahmestellen und beim Abwasser für einen problemlosen und schnellen Abfluss.

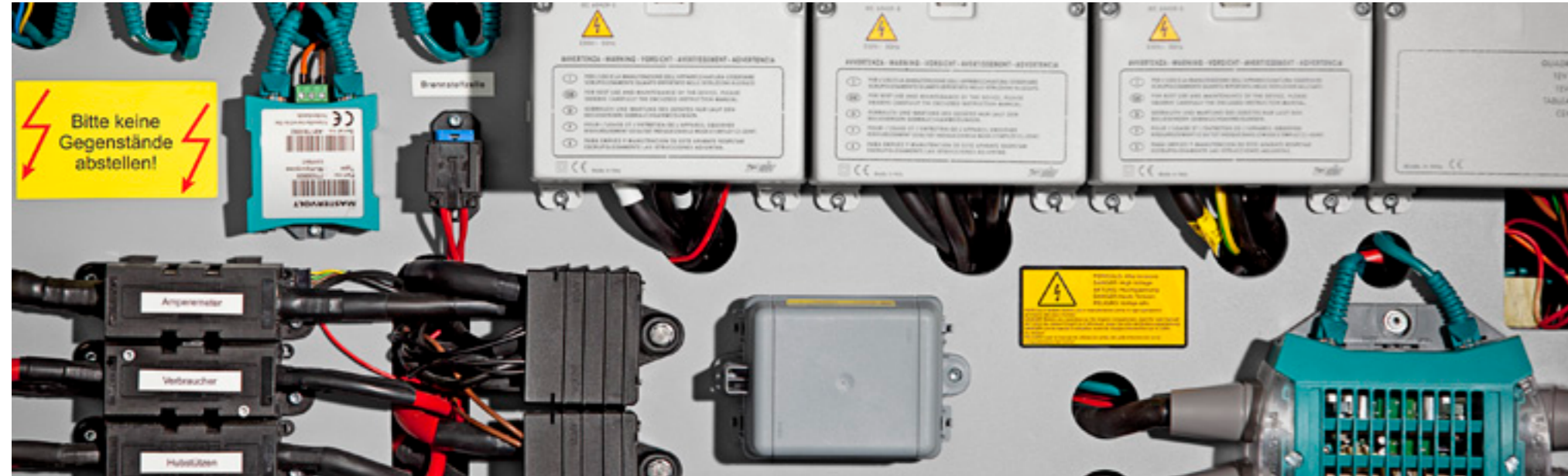
088 GROSSER FRISCHWSSERTANK. FROSTSICHER UND WARTUNGSARM.

Der riesige Frischwassertank des PALACE fasst 350 Liter. Damit ist man unterwegs weitgehend autark, was die Wasserversorgung angeht. Die leistungsstarke Wasserpumpe und ein Druckausgleichsbehälter sorgen für einen gleichmäßigen Wasserfluss, auch bei gleichzeitiger Benutzung mehrerer Abnahmestellen. Der Frischwassertank ist im beheizten Doppelboden frostsicher untergebracht.

089 ABWSSERTANK. GROSSES FASSUNGSVERMÖGEN.

Der Abwassertank des PALACE fasst 250 Liter. Er ist frostsicher im beheizten Doppelboden untergebracht. Die Entleerung des Tanks ist durch den großen Querschnitt des Ablasshahns sehr bequem. Durch die Umpumpeinrichtung vom Abwasser- zum Fäkaltank über eine wartungsfreie Schmutzwasserpumpe kann der Fäkaltank gereinigt werden, ohne dass hierfür Frischwasser gebraucht wird.





090 WECHSELRICHTER. SPANNUNGSMANGELAUSGLEICH.

Wechselrichter von 12V auf 230V sorgen im Reisemobil für die nötige Spannung, auch ohne externen Netzanschluss. Die Netzvorrangschaltung schaltet automatisch um, sobald eine externe Stromversorgung angeschlossen ist. Bei schwachem Netz wird der Spannungsmangelausgleich aktiviert.

091 AGM-HOCHLEISTUNGS-BATTERIE. HOHE LEISTUNG AUCH IM WINTER.

Die AGM-Hochleistungsbatterien sind extrem leistungsfähig, sicher und wartungsarm und liefern eine gleichmäßige Spannung, auch bei winterlichen Temperaturen. Wenn nachgeladen werden muss, geht dies sehr schnell, da sehr hohe Ladeströme möglich sind. Wie viel Energie die Batterien noch liefern, lässt sich übersichtlich an einer zentralen Anzeige ablesen.



092 KONTROLLPANEL. LEICHTES HANDLING.

Über das Kontrollpanel lassen sich Temperatur, Stromzufuhr, Tankfüllstände, etc. zentral anzeigen und überwachen. Das Farbdisplay ist sehr gut ablesbar und über seine Touchscreen-Funktion leicht bedienbar.

093 INNENBELEUCHTUNG MIT LED-TECHNIK. GERINGER STROMVERBRAUCH.

Die Innenbeleuchtung der MORELO Reisemobile ist komplett in LED-Technik ausgeführt. Dies bringt nicht nur schönes Licht ins Reisemobil, sondern ist auch durch den geringen Stromverbrauch der LED-Leuchten angenehm batterieschonend.

094 BORDELEKTRONIK. PERFEKTE ÜBERWACHUNG.

Die intelligente, mikroprozessorgesteuerte Bordelektronik überwacht und steuert sicher die Batterien und elektrischen Funktionen im Reisemobil. Bei Batterie-Unterspannung oder Übertemperatur erfolgt eine automatische Abschaltung. Sind die Werte wieder im Normbereich wird automatisch wieder eingeschaltet.



095 MULTIMEDIA-SYSTEM. VOLL IM TREND.

Das Multimedia-System in den MORELO Reisemobilen ist mit Radio, DVD-Player, 5.1 Surround-Lautsprecher und einer Bluetooth-Freisprecheinrichtung ausgestattet. Die moderne Festplattennavigation mit professioneller LKW-Software findet sicher jedes Ziel auf der besten Route.

096 RÜCKFAHRKAMERA. EINFACHES UND SICHERES EINPARKEN.

Für sicheres Einparken auch an unübersichtlichen Plätzen und die Kontrolle des nachfolgenden Verkehrs sorgt eine Rückfahrkamera. Sie ist als Doppelkamera für den Nah- und Fernbereich ausgelegt.

097 SOLARANLAGE. UNABHÄNGIGE STROMVERSORGUNG.

Die auf dem Dach installierte optionale Solaranlage liefert 110 bis 360 Watt Leistung. Sie kann optimal zur Ladungserhaltung der Wohnraumbatterien genutzt werden, sie liefert günstige Energie, ist umweltfreundlich und sie schafft unterwegs Unabhängigkeit vom Stromnetz.



098 WARMWASSER-FUSSBODEN-HEIZUNG. JEDERZEIT WOHLIGE WÄRME.

Die hochwirksame Warmwasser-Fußbodenheizung sorgt für rundum wohlige Wärme. Sie ist vom Schlafraum bis in den Fußraum des Fahrerhauses nahtlos verlegt, kalte Winkel und zugige Ecken gibt es nicht. Die Gas/Elektro-Zentralheizung mit Motorwärmetauscher leistet 5.500 Watt im Gasbetrieb und 3.000 Watt bei Betrieb über 230 Volt Netzanschluss.

099 HEIZKREISLAUF. UNABHÄNGIGE TEMPERATURREGELUNG.

Nicht immer ist im gesamten Reisemobil eine einheitlich hohe Temperatur erwünscht. Die Heizleistung ist deshalb für Schlafraum und Garage unabhängig von der Temperatur in den andern Räumen separat regelbar.

100 GASFLASCHENRAUM. KEINE KÄLTEBRÜCKE ZUM WOHNRAUM.

Der Gasflaschenraum fasst 2 x 11 kg Gasflaschen. Er ist aus GFK, wasserfest und zum Wohnraum hin voll isoliert. Zwischen Flaschenkasten und Wohnraum gibt es damit keine Wärme- bzw. Kältebrücke. Der Gasflaschenraum ist leicht zugänglich und pflegeleicht. Optional ist auch ein fester Gastank erhältlich.

Technische Änderungen und Irrtümer vorbehalten. Bitte beachten Sie, dass die Abbildungen dieses Kataloges zum Teil Alternativdesigns oder Sonderausstattungen zeigen, für die Mehrkosten entstehen. Angaben zur Technik, Ausstattung und Preise entnehmen Sie bitte der separaten Preisliste. Farbabweichungen sind drucktechnisch möglich. Nachdruck, auch auszugsweise, nur mit schriftlicher Genehmigung der MORELO Reisemobile GmbH. Stand: 01.2013

