



MORELO LOFT 2015

DE



MORELO
FIRST CLASS REISEMOBILE

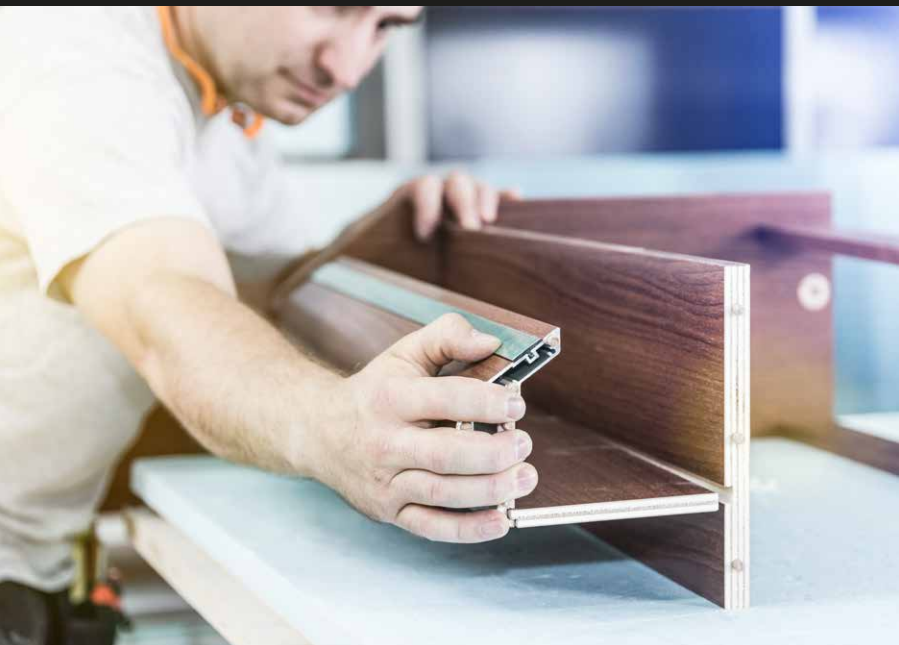




INHALTSVERZEICHNIS

EINFACH ÜBERALL ZU HAUSE SEIN

UNTERNEHMEN	04	SCHLAFZIMMER „M-BETT“	36
GESCHÄFTSLEITUNG	06	SCHLAFZIMMER „L-BETT“	38
TEAM	07	STAURAU	40
HIGHLIGHTS	08	WASSER- UND HEIZTECHNIK	42
INTRO	14	ELEKTROTECHNIK	43
EXTERIEUR	16	AUSSTATTUNGSVARIANTEN	44
COCKPIT	20	CHASSIS	48
WOHNRAUM „CLASSIC“	24	MODELLÜBERSICHT	50
WOHNRAUM „STYLE“	28	PREISLISTE	51
KÜCHE	32	SERIENAUSSTATTUNG	54
TRAUM-BAD	34	SONDERAUSSTATTUNG	57





UNTERNEHMEN

MORELO FIRST CLASS REISEMOBILE

Luxus made in Germany, das ist MORELO. In Schlüsselheld bei Bamberg haben sich echte Reisemobil-Enthusiasten versammelt, um Ihren Luxus-traum auf Rädern zu verwirklichen. Unsere Manufaktur vereint modernste Produktionstechnik mit traditioneller Handwerkskunst zu Fahrzeugen der absoluten Extraklasse. Denn unser Anspruch ist es, Ihre Erwartungen in jeder Hinsicht zu übertreffen.

Vielleicht ist es ja schon bald Ihr MORELO LOFT, der bei uns auf seine neuen Besitzer wartet. Erst wenn Sie von Ihrem First Class Reisemobil vollkommen begeistert sind, haben wir unser Ziel erreicht.





GESCHÄFTSLEITUNG

JOCHEN REIMANN Leidenschaft für Reisemobile. MORELO Geschäftsführer
Jochen Reimann ist in der Reisemobil- und Caravanbranche tief verwurzelt. Seine Vision, ein exklusives Reisemobil zu schaffen, in dem sich Funktion, Ausstattung und luxuriöser Komfort zu einer einzigartigen, neuen Einheit verbinden, wurde mit Gründung von MORELO Realität.



REINHARD LÖHNER Überzeugen mit dem Besonderen. Seit 1983 bilden Reisemobile den Mittelpunkt im Leben von Reinhard Löhner. Als überzeugter Reisemobilfahrer hat der zweite MORELO Geschäftsführer hohe Ansprüche an ein Reisemobil der Luxusklasse. Diese werden mit jedem einzelnen MORELO eingelöst.



ENGAGIERTES TEAM Jeden Tag verlässt ein First Class Reisemobil die MORELO Fertigung, um von seinem neuen Besitzer in Empfang genommen zu werden. Hinter dieser Leistung steht ein engagiertes und überzeugtes Team. Ob in der Produktion, der Organisation und Verwaltung oder im Service und der Kundenbetreuung: Alle, die bei MORELO daran mitwirken, Reisemobile der absoluten Luxusklasse zu entwickeln und zu produzieren, bilden ein eingeschworenes Team, das sich zum Ziel gesetzt hat, die Wünsche und Erwartungen der Kunden optimal umzusetzen. Und das heißt: First Class.

HIGHLIGHTS



MORELO LUXUS-FRONT

Beeindruckend ausdrucksstark. Die optionale MORELO Luxus-Front sorgt ab sofort auch beim LOFT für einen besonders überzeugenden Auftritt. Dabei ist sie auch noch funktionell und praktisch. Der große Kühlergrill lässt den Motor auch bei über 30 Grad ganz entspannt durchatmen und die riesige Serviceklappe schwingt parallel so weit nach oben auf, dass man alle relevanten Punkte wunderbar bequem erreicht.

- + LED-Abblendlicht auf Wunsch
- + Nebelscheinwerfer mit Abbiegelicht
- + LED-Tagfahrlicht
- + Stromsparendes LED-Standlicht
- + Automotives Design

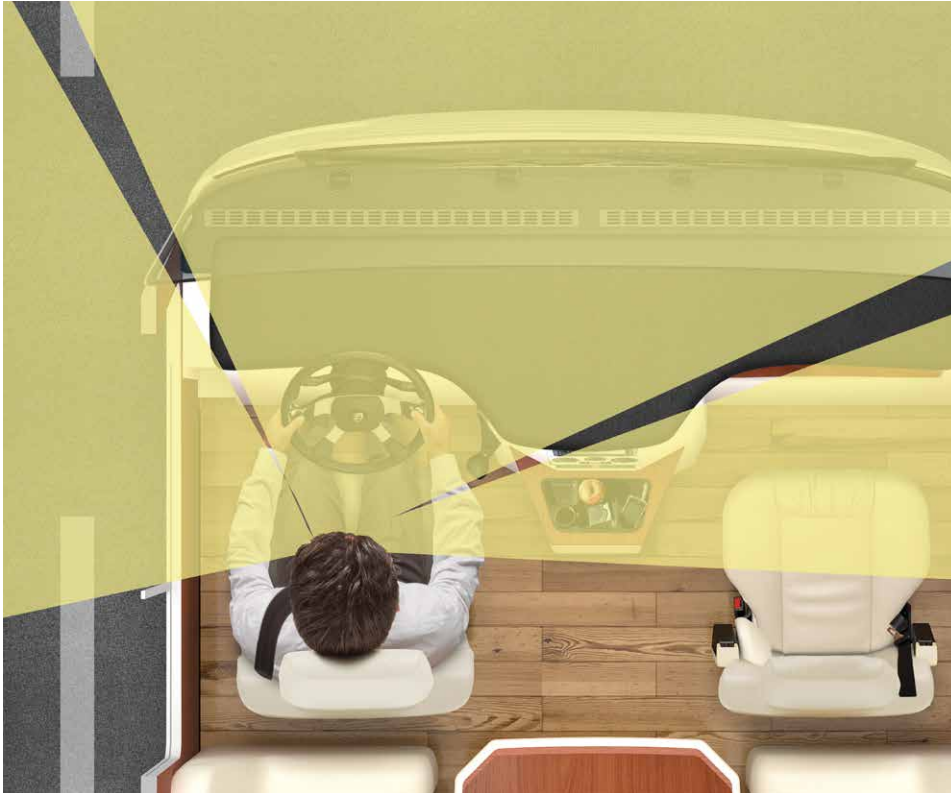


COCKPIT-SEITENFENSTER

Einfach elektrisierend. Für einen MORELO ist das Beste gerade gut genug. Unser optionales Cockpit-Seitenfenster mit stufenloser Verstellung ist nicht nur das schönste, sondern auch das hochwertigste seiner Art. Zum Öffnen fährt es elegant nach innen, damit in geschlossenem Zustand eine plane Seitenfläche entsteht. Durch die Montage an der Innenseite der Seitenwand isoliert es absolut perfekt.

- + Keine Windgeräusche
- + Komplett kältebrückenfrei
- + Isolier-Doppelverglasung
- + Elektrischer Antrieb auf Wunsch
- + Besonders hochwertiges Design

HIGHLIGHTS



PANORAMA-SICHTFELD

Luxuriöse Aussichten. Mit einem MORELO steht Ihrem Traumurlaub nichts im Wege. Und falls doch, so haben wir dafür gesorgt, dass Sie jedes Hindernis rechtzeitig erkennen. Hochfeste Materialien und moderne Technik erlauben es uns die A-Säule besonders schmal zu gestalten. Mit den vier festen und zwei elektrisch verstellbaren Außenspiegeln der optionalen Omnibus Außenspiegel sagen wir dem toten Winkel den Kampf an.

- + Tiefe Frontscheibe
- + Riesige Seitenfenster
- + Effektive Frontscheibenheizung
- + Nur ein Fenstersteg pro Seite
- + Scheibenwischer Eigenkonstruktion

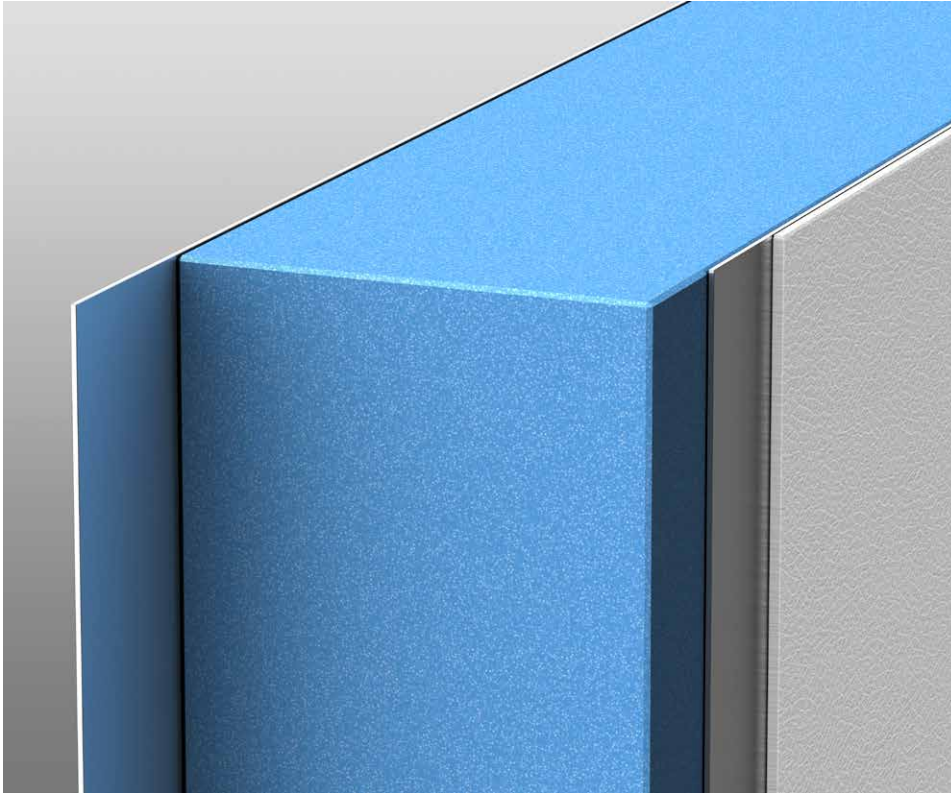


EIGENSTÄNDIGES ARMATURENBRETT

Überzeugend unterwegs. Das Cockpit ist ein Teil des Wohnraumes und genau so haben wir es auch gestaltet. Mit zahlreichen Holzeinlagen in perfekter Verarbeitung und optionalen Lederelementen steht es allem was dahinter kommt in nichts nach. Durch intelligenten Fahrzeugbau haben wir zudem deutlich mehr Raum zwischen Fahrer und Beifahrer geschaffen. Cockpit Premium optional.

- + Ergonomisches Bedienkonzept
- + Gekühlter Getränkeauszug
- + Eigenständiges Design
- + Optional abnehmbares Lederlenkrad
- + Ambiente-Beleuchtung optional

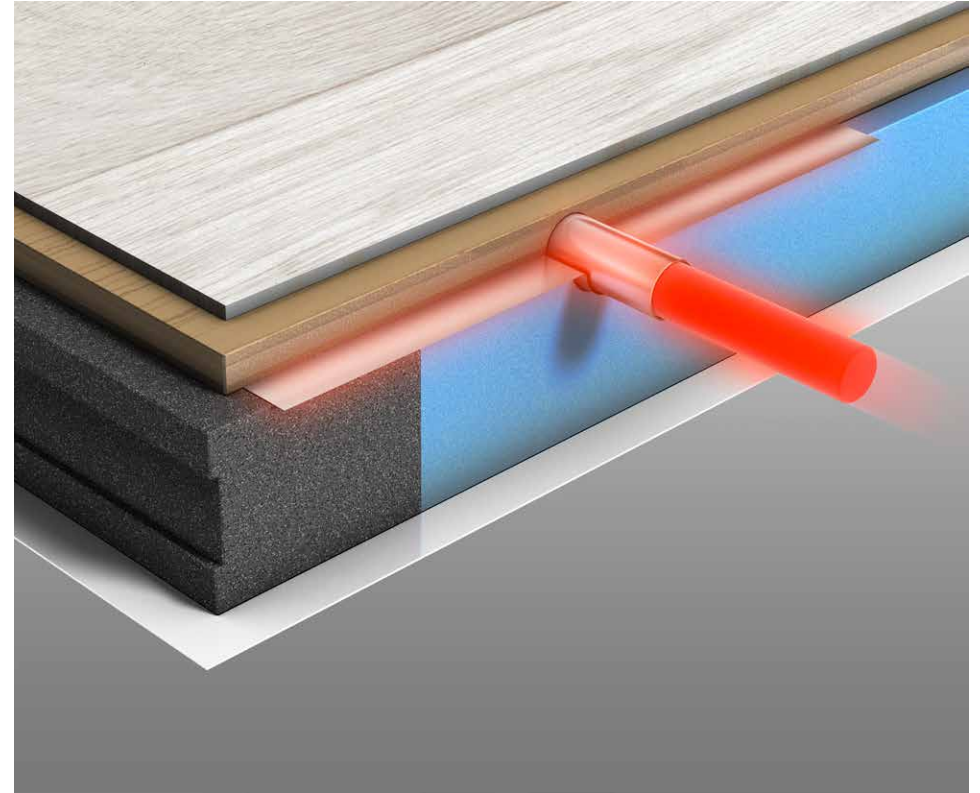
HIGHLIGHTS



PREMIUM-WANDAUFBAU

Hoher Aufwand, perfektes Ergebnis. In einem MORELO sind Sie von den besten Materialien umgeben, die es im Reisemobilbau gibt. Die Innen- und Außenwände aus einer besonders korrosionsresistenten Aluminiumlegierung sorgen für Stabilität und der hydrophobe RTM Hartschaum für den Isolationswert einer über 35 cm starken Ziegelmauer. Natürlich bei etwas weniger Gewicht, nämlich sensationellen 40 kg pro m³.

- + **Absolut glatte Außenwände**
- + **Besonders druckfest**
- + **Bestmögliche Isolation**

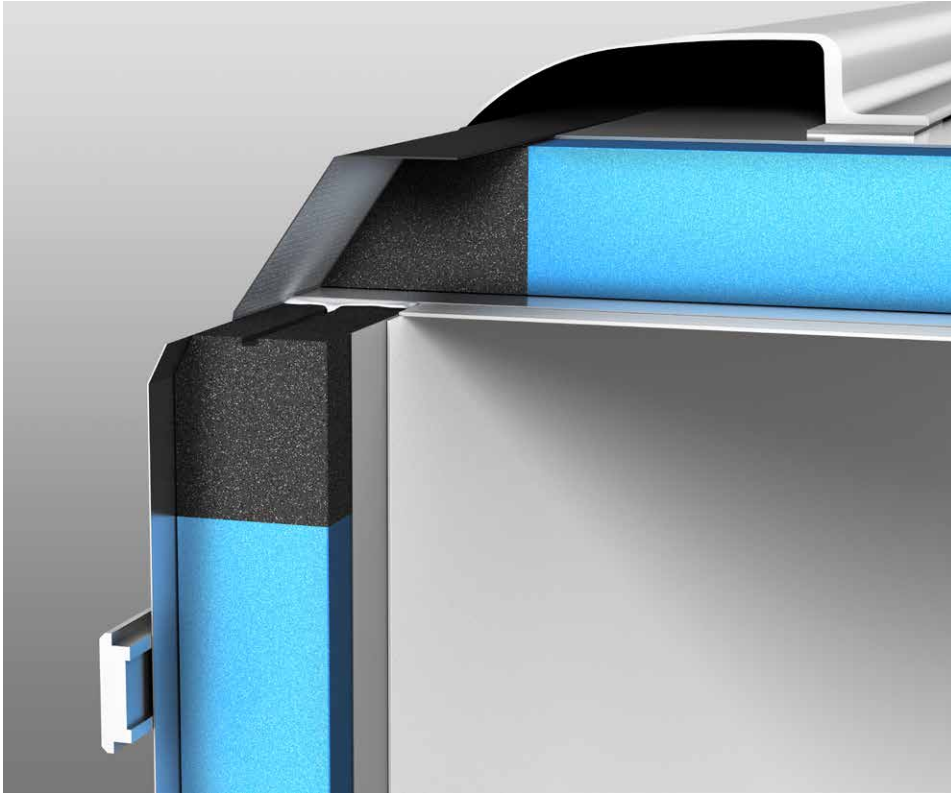


PREMIUM-BODENAUFBAU

Ein guter Grund. Der Unterboden in einem MORELO ist immer aus GFK. Das Material ist absolut resistent gegen Feuchtigkeit, Steinschlag und Korrosion. Aber auch hier gibt es Unterschiede: GFK Gewebe ist deutlich widerstandsfähiger als GFK Gelege – natürlich verwenden wir Ersteres. Der hochwertige PVC Bodenbelag ist optisch kaum von Parkett zu unterscheiden und federt bei jedem Schritt sanft ein.

- + **Verwitterungsresistente GFK Unterseite**
- + **Wasserunempfindlich dank PVC Bodenbelag**
- + **Effiziente Fußbodenheizung durch perfekte Isolation nach unten**

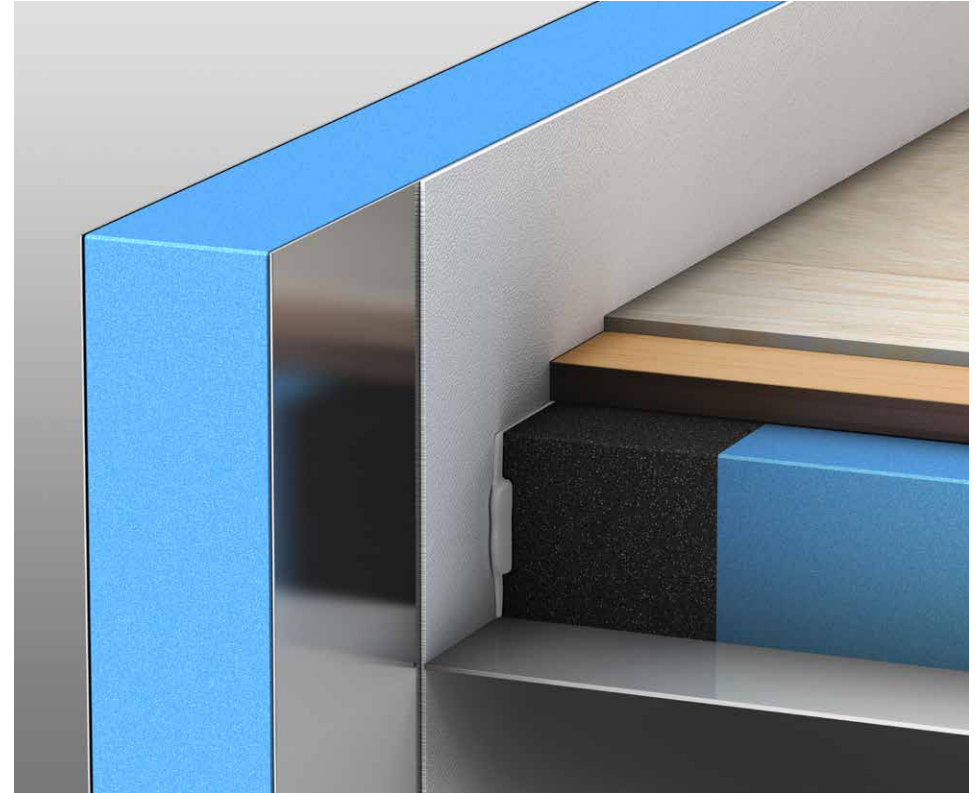
HIGHLIGHTS



PREMIUM-DACHAUFBAU

Alles Gute kommt von oben. Und dank dem einzigartigen Dachaufbau bleibt es dort auch. Wir biegen weder die Seitenwände noch das Dach, um eine Verbindung herzustellen, sondern setzen es aufwändig von oben auf die Seitenwände. So umgehen wir eine anfällige Dichtung und sorgen dafür, dass Sie Ihr MORELO auch nach vielen Jahren garantiert nicht im Regen stehen lässt.

- + Faradayscher Käfig durch Aluminium Unterseite
- + Optimaler Hagelschutz durch GFK Oberseite
- + Keine schwarzen Streifen an der Seitenwand



WAND- UND BODENVERBINDUNG

Um die Ecke gedacht. Aluminiumprofile sind stabil, günstig im Einkauf und damit im Reisemobilbau äußerst beliebt. Sie haben aber einen großen Nachteil: Ihre hohe Wärmeleitfähigkeit trägt die Kälte nach innen und führt die Wärme nach außen. Genau aus diesem Grund verwenden wir ausschließlich perfekt isolierende Polyurethan-Hartleisten. Das ist keine günstige Lösung, aber mit Abstand die beste.

- + Keine Kältebrücken
- + Besonders stabile Verbindung
- + Bestmögliche Isolation

HIGHLIGHTS



WOHNRAUM-WUNDER

Qualität an jeder Ecke. Mit einer guten Lösung geben wir uns nicht zufrieden, wir wollen die Beste. Darum verbauen wir besonders kompakte und dabei äußerst effiziente Heizkörper, platzieren die senkrechten Innenwände auf feine Schaumstoffbänder und isolieren den Kühlschrank aufwändig zum Wohnraum hin. Für mehr Bewegungsfreiheit, Geräuschkomfort und wohlige Wärme in jedem Winkel.

- + **Größte Innenraumbreite**
- + **Breiter Durchgang zum Cockpit**
- + **Besonders niedrige Fahrgeräusche**
- + **Großer verschiebbarer Tisch**
- + **Über zwei Meter Stehhöhe**
- + **Versenkbare Sicherheitsgurte**



WARMWASSER-FUSSBODENHEIZUNG

Damit Sie sich nicht warm anziehen müssen. Die optionale Fußbodenheizung verläuft völlig ohne Unterbrechung vom Schlafzimmer bis ganz vor in den Fahrer- und Beifahrerfußraum. Weil wir für die Warmwasserleitungen an der CNC-Maschine millimetergenau Kanäle in die Isolierung fräsen, kann die Heizung extrem effizient arbeiten. Die Wärme kommt genau da an, wo sie gebraucht wird.

- + **Besonders gleichmäßige Verteilung durch Aluminium Wärmeleitblech**
- + **Extrem starke Heizleistung**
- + **Erstklassiger Komfort und maximale Gemütlichkeit**

HIGHLIGHTS



WASSERTECHNIK

Qualität auch unter der Oberfläche. Sie sind einige Tage in den Weiten Nord-schwedens unterwegs und möchten Ihre Route nicht von Stellplätzen abhängig machen? Kein Problem. Im MORELO LOFT ist alles First Class, auch die Wasserversorgung. Präzise arbeitende Technik verbindet Funktion mit Komfort und sorgt für maximale Unabhängigkeit.

- + **Starke Druckwasserpumpe**
- + **250 Liter Frischwassertank**
- + **Robuste Haushaltstechnik**
- + **Große Leitungsquerschnitte**
- + **Gleichmäßiger Wasserdruck**
- + **Absolut frostsicher**



HEIZTECHNIK

Lässt alle anderen kalt aussehen. Nicht immer ist der Wettergott gut gelaunt und gerade im Winterurlaub ist eine leistungsstarke Heizung entscheidend. Selbstverständlich haben wir dafür gesorgt, dass Sie kalte Füße bald nur noch vom Hörensagen kennen. Die Temperaturregelung erfolgt ganz bequem über das Bedienpanel oberhalb der Eingangstür. Natürlich serienmäßig.

- + **5.500 Watt Heizleistung (Gasbetrieb)**
- + **3.000 Watt Heizleistung (Strombetrieb 230 Volt)**
- + **Wärmeverteilung über Heizkonvektoren**





MORELO LOFT

KOMFORT NEU DEFINIERT

Wenn Sie im MORELO LOFT unterwegs sind wird alles andere zweitrangig. Er bietet Ihnen alles was Sie sich wünschen und sogar noch ein klein wenig mehr. Der LOFT von MORELO vereint komfortables und luxuriöses Reisen aufs allerbeste. Ob man ihn wirklich braucht wissen wir nicht, aber wir haben alles dafür getan, dass man ihn unbedingt haben möchte.

Mit seinen 6 Modellvarianten auf 7,58 bis 8,88 Metern Länge platziert er sich zwischen HOME und PALACE perfekt in das Modellportfolio. So finden Sie mit Sicherheit das Luxus-Reisemobil Ihrer Träume.





EXTERIEUR

DAS GESICHT IN DER MENGE

Wahre Schönheit kommt von Innen, beim MORELO LOFT deutet sie sich aber schon von außen an. Diese majestätische Erscheinung fasziniert einfach auf den ersten Blick. Und davor.

Stolz trägt er das charakteristische MORELO Familiengesicht mit den sechs liebevoll eingefassten Projektionsscheinwerfern und dem stattlichen Kühlergrill. Die Tagfahrlichter kümmern sich darum, dass Sie von anderen Verkehrsteilnehmern sofort wahrgenommen werden und dabei auch noch ausgesprochen gut aussehen.



Luxus-Front mit optionalen LED-Scheinwerfern. Für alle, die Gefallen am Design des großen Bruders in der Modellfamilie gefunden haben, gleichzeitig aber gerne einen MORELO LOFT fahren möchten, bieten wir ab sofort eine besonders interessante Option: Bestellen Sie Ihr Wunschfahrzeug doch einfach mit der dynamischen Luxus-Front.

■ Serienausstattung □ Sonderausstattung



■ **Fahrerhaus-Seitenfenster isolierverglast** mit schmaler A-Säule für bessere Sicht. Dank der Isolierverglasung sehr gute Wärmedämmung und Fahrgeräuschreduzierung.



Elektrisches Cockpit-Seitenfenster stufenlos steuerbar mit Isolier-Doppelverglasung. Elegantes Design, da absolut bündig mit den großflächigen Cockpit-Seitenscheiben.



Omnibus-Außenspiegel mit integrierten Weitwinkelspiegeln bieten beste Sicht nach hinten. Zwei Bugspiegel ermöglichen den direkten Blick vor das Fahrzeug und erleichtern das Einparken.



Markise mit LED-Beleuchtung und Gehäuse in Wagenfarbe integriert sich perfekt in die Gesamtoptik. Dauerhafte Funktionalität durch die vollflächige Befestigung der Halteschiene.



SafetyPlus Eingangstür inklusive elektronischem Zahlenschloss mit 4- bis 8-stelligem Öffnungscod. Innenliegende Edelstahlbänder für höchste Sicherheit. Aus kältebrückefreiem Voll-GFK.



Leichtmetallfelgen als Sonderausstattung verleihen dem Fahrzeug eine sportliche Note. Die Gewichtsersparnis optimiert u. a. das Fahrverhalten.

EXPERTENTIPP



IVECO

IMMER SICHER UNTERWEGS

Ihr idealer Reisebegleiter: Mit der Iveco Mobilitätsgarantie haben Sie stets die Gewissheit, dass Sie Ihr Reiseziel sicher und komfortabel erreichen. Sollte innerhalb der ersten zwei Jahre nach Erstzulassung Ihr Reisemobil mit Iveco Fahrgestell weiter als 25 km vom Standort mit einem von der Garantie abgedeckten Schaden liegen bleiben und innerhalb von 24 h nicht wieder flottgemacht werden können, übernehmen wir für Sie die Kosten für Mietwagen, Hotelübernachtung, Transport der Fahrzeuginsassen nach Hause oder zum Zielort usw. Darüber hinaus profitieren Sie in ganz Westeuropa sowie in zahlreichen Ländern Osteuropas von unserem Iveco-eigenen 24 h Notdienst.

Ihre Iveco Reisemobilexperten

 www.iveco.de





COCKPIT

EIN AUSBLICK FÜR UNVERGESSLICHE EINDRÜCKE

Mit dem MORELO LOFT beginnt jeder Urlaub schon auf dem Weg dorthin. Liebevolle Details wie die kleine Reling vor der Armaturentafel und die indirekte Beleuchtung sorgen für Atmosphäre. Hier nimmt man selbst die längsten Staus ganz gelassen.

Dank beheizter Panorama-Windschutzscheibe sagen Sie trüben Aussichten für immer Lebewohl und mit den perfekt platzierten Bedienelementen bringt Sie auch kein noch so hektischer Kreisverkehr aus der Ruhe. Wer hier Platz nimmt möchte nur eines: starten und losfahren.



Premium Cockpit. Das eigenständige MORELO Armaturenbrett ist schon serienmäßig eine Schaltzentrale der absoluten Extraklasse. In der Premiumversion bietet es darüber hinaus formschöne Chromelemente, eine Ablagefläche mit hochwertigen Edelstahl-Becherhaltern und Echtholz-Kante sowie aufwändig verarbeitete Lederapplikationen mit Softkaschierung und Doppelziernaht. Das sieht nicht nur hervorragend aus, es fühlt sich auch so an.

Serienausstattung Sonderausstattung



Multimedia-System, Navigation und Rückfahr-Doppelkamera mit Bluetooth Freisprecheinrichtung für Telefon, DVD-Player, Tuner und klangstarkem Lautsprechersystem.



Fahrerhaussitz Standard ermöglicht ermüdungs-freies Fahren durch individuell auf den Fahrer anpassbare Höhen- und Neigungsverstellung des Sitzes sowie verstellbare Armlehnen.



■ **Fahrerhaus Isolier- und Verdunkelungskonzept** mit hervorragender Wärme- und Schalldämmung sowie Voll-Isolation auch über der Frontscheibe. Ein elektrisch bedienbares Isolier- und Verdunklungsrollo für die Windschutzscheibe mit Sonnenblendenfunktion gibt variablen Sichtschutz.



□ **Lederlenkrad abnehmbar** zum bequemen Drehen des Fahrersitzes und komfortabler Neigung der Rückenlehne bei Einbeziehung in die Sitzgruppe. Mit Schnellverschluss.



□ **LED-Ambientebeleuchtung.** Das aufwändige Spiel mit dem indirekten Licht (Armaturenbrett und Deckenbaldachin) unterstreicht gekonnt die harmonische Linienführung des Cockpits und sorgt für eine behagliche Atmosphäre.





WOHNWELT „CLASSIC“

EINE KLASSE FÜR SIE

Bei der Gestaltung des luxuriösen Wohnraumes haben wir uns ein großes Ziel gesetzt. Wenn Ihnen das exquisite Ambiente im LOFT so sehr gefällt, dass Sie einfach nicht mehr aussteigen möchten, dann haben wir es erreicht.

Auf dem Bild zeigen wir Ihnen folgende Wohnkomposition: Möbelfronten in „Macadamia“ und „Vanille“. Der Fußboden ist in hellem „Milk“ gehalten und die Tischplatte in „Kupfer“. Die Lederpolster heißen „Havanna“ und die Mineralwerkstoffplatte der Küche „Salt“.

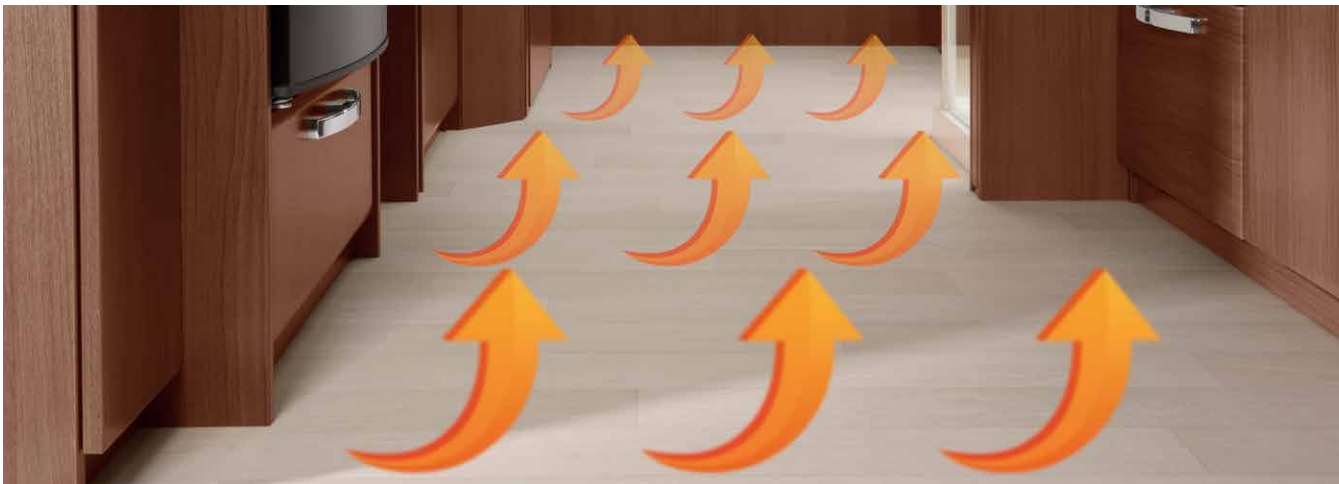




□ **Panorama-Dachluke** ausgestattet mit Fliegen- und Verdunklungsrollo und harmonisch eingepasst ins Design der Wohnraumdecke. Komfortabel bedienbar mit Handkurbel oder elektrisch.



□ **Dach-Klimagerät** mit innovativem Luftverteilersystem und elektronischer Temperaturkontrolle. Temperatur und Lüfterdrehzahl werden über eine Infrarot-Fernbedienung gesteuert.



□ **Alde®-Warmwasser-Fußbodenheizung** schafft gleichmäßige und angenehme Wärme vom Schlafraum bis in den Fußraum des Cockpits dank unterbrechungsfreier Verlegung.

EXPERTENTIPP



caratec
Audio. Video. Mobil.

LED TV VON CARATEC

Alle LED-TV Geräte in Ihrem MORELO stammen aus dem Hause CARATEC und bestechen mit dem innovativen LED-Backlight-Panel durch eine besonders gute Bildwiedergabe bei extrem niedrigem Stromverbrauch. Trotz der flachen Bauform sind DVD-Player sowie Empfänger für analoges Fernsehen, DVB-T und der Sat-Receiver integriert und erleichtern so die Bedienung erheblich.

UNSER TIPP:

Nehmen Sie Ihre Lieblingsfilme auf einem USB-Stick mit auf die Reise. Auf einen USB-Stick passt Unterhaltung für viele Stunden. So können Sie Ihre DVD Sammlung getrost zu Hause lassen.





WOHNWELT „STYLE“

WENN LUXUS-HOTELS ALT AUSSEHEN

Auch Regentage haben ihre Vorzüge. Zumindest dann, wenn man sie in diesem exklusiven Ambiente verbringen kann. Wo feinstes Leder auf erlesene Hölzer trifft, da werden selbst höchste Ansprüche an ein Luxus-Reisemobil haushoch übertroffen.

Auf dem Bild zeigen wir Ihnen folgende Wohnkomposition: Die Möbelfronten sind in „Vanille“, der Fußboden in dunklem „Cappuccino“ und die Tischplatte in „Kupfer“ gehalten. Die Lederpolster heißen „Havanna“ und die Mineralwerkstoffplatte der Küche „Muskat“.





□ **Oyster®-Satelliten-TV-Anlage mit großem 24" LED-Ultra-Flachbildschirm** auf Highboard mit Unterschrank-Auszug neben Einstiegstür und einem ebenfalls 24" großen LED-TV im Schlafraum.



□ **Ausziehtisch für Lounge-Sitzgruppe** in Holzoptik, variabel vergrößerbar und längs- sowie quer verschiebbar für ein Maximum an Flexibilität im Wohnraum.



■ **Ebener Wohnraumboden** durchgängig vom Schlafraum bis in den Fußraum des Cockpits ohne Stoßfuge. Wohlige Wärme durch die optionale Fußbodenheizung bis ins Cockpit.

EXPERTENTIPP



tenHaaft[®]
Innovative Mobile Technology



OYSTER® 85 VISION TWIN-LNB

Ein Knopfdruck genügt und schon genießen Sie Ihr TV- und Radioprogramm in ganz Europa, Nordafrika und im Nahen Osten. Die Oyster® 85 Vision verfügt über genügend Empfangsreserven, so dass man auch bei schlechtem Wetter hervorragend und in ungetrübter Qualität Fernsehen schauen kann.

Ein TWIN-LNB ermöglicht die unabhängige Programmwahl. So kann „Mann“ über ARD die Sportschau empfangen, gleichzeitig wird über das zweite Fernsehgerät z.B. ZDF oder RTL empfangen.

3 Jahre Herstellergarantie und viele Servicestellen in ganz Europa sorgen außerdem für Sicherheit und schnelle Hilfe.



KÜCHE

FREUDE ZUBEREITEN

In der Küche des **MORELO LOFT** beginnt der Genuss schon beim **Kochen**. Sechs Gänge machen eben nicht nur während der Fahrt richtig Spaß.

Die Küche ist einfach so wundervoll durchdacht und hochwertig eingerichtet, dass es eine wahre Gaumenfreude ist. Die riesigen Soft-Close Schubladen sind auch für große Herausforderungen bestens gerüstet. Sie reichen fast bis an die Innenwand und fahren dank Vollauszug komplett heraus. Natürlich ist vom Backofen bis zum Gefrierfach alles an Bord.



□ **Dometic 190 Liter AES-Kühlschrank mit separatem Gefrierfach und Gemüsefach.** Verstärkte Kühlleistung durch Rundum-Isolation und Abluftführung über das Dach. Für Gas-, 12 V- und 230 V-Betrieb.



■ **Soft-Close-Auszüge** aus dem Profi-Küchenbereich mit pflegeleichter Folien-Beschichtung. Die Teleskopschienen sorgen mittels integrierten Öldruckdämpfern und Zugfedern für geräuschloses Führen und Schließen.



■ **Ausziehbarer Abfallsammler** mit zwei herausnehmbaren Trennungen von jeweils 8,5 Litern. Ideal und praktisch angeordnet im Küchenunterschrank.

EXPERTENTIPP



ALDE® SMART CONTROL

Nutzen Sie mehr von Ihrem Alde®-Heizungssystem. Alde® Smart Control besteht aus einer Elektronik-Box, die am TouchColor-Bedienteil angeschlossen wird sowie einer App für Ihr Smartphone. Durch Alde® Smart Control können viele Funktionen der Heizungsanlage, wie z. B. Temperatur, Auswahl der Energiequelle oder „Warmwasser an/aus“ ferngesteuert werden. Sie erhalten Alarm-Meldungen per SMS über Batterie- und Temperaturzustand und Informationen über weitere angeschlossene Systeme, wie z. B. Kühlschrank oder Alarmanlage.

Alde® Smart Control ist jetzt für MORELO ab Werk erhältlich und lässt sich in vielen Fällen ganz einfach nachrüsten. Fragen Sie einfach Ihren Alde® Servicepartner.



TRAUMBAD

MIT ALLEN WASSERN GEWASCHEN

Luxus bedeutet für jeden Menschen etwas anderes. Zumindest solange bis man das Traumbad im MORELO LOFT erlebt hat. Das ist Komfort wie Zuhause an jedem Ihrer schönsten Ziele.

In diesem Bad ist absolute Wohlfühl-Atmosphäre garantiert. Wir haben wirklich jeden Zentimeter effizient genutzt, damit Sie maximale Bewegungsfreiheit genießen können.



■ **Separate Dusche mit Echtglastür und extragroßem Brausekopf** für ein erfrischendes Duschvergnügen. Der groß dimensionierte Abfluss mit Haushaltssyphon sorgt dafür, dass unangenehme Gerüche im Tank bleiben.



□ **Keramik-Wasserspültoilette** mit Softclosedeckel. Durch die dosierbare Wasserspülung und dem 180 Liter Fäkalientank, wird Frischwasser eingespart.



SCHLAFZIMMER . M-BETT

HIER LIEGEN SIE RICHTIG



■ **Schiebetür verschließbar** zwischen Bad und Schlafbereich des Reisemobils. Die Möglichkeit, Wohnen und Schlafen mittels der verschließbaren Tür zu trennen, sorgt für Privatsphäre.



□ **Komfort-Unterfederung** mit in der Höhe einzeln verstellbaren Kopfteilen, punktelastischer Federung und ergonomisch stützender Mehrzonen-Kaltschaummatratze mit Komfortliegezone.

Das **M-Bett im MORELO LOFT** ist Ihr Weg zu besonders schönen **Träumen**. Und sollten diese bei einem von beiden früher enden, so kann er sich ohne weiteres davonschleichen und den Partner mit frischen Brötchen überraschen.

Wenn Sie gerne einen bequemen Zugang an beiden Seiten des Bettes haben möchten, dann ist das freistehende Mittelbett die ideale Lösung. Es schafft Platz für zwei zusätzliche Kleiderschränke und bietet auf 160 x 200 cm eine Menge Bewegungsfreiheit für First Class Schlafkomfort.



L-BETT

MEHR RAUM FÜR SCHÖNE TRÄUME

Manchmal darf es eben ein bisschen mehr sein. Zum Beispiel beim riesigen Längsbett im MORELO LOFT. Hier kann es schon passieren, dass man sich eine ganze Nacht lang nur aus der Ferne sieht. Natürlich nur, wenn man das möchte.

Für alle, die noch etwas mehr Entspannungsfreiheit suchen, ist das Längsbett genau die richtige Wahl. Hier erfolgt der Zugang ganz bequem von vorne. Die Kopfteile können völlig separat voneinander hochgestellt werden. Jedes Bett ist zwei Meter lang und zusammen sind beide über zwei Meter breit.



■ **Kleiderschrank mit Beleuchtung** und sehr großzügigem Raumangebot. Je nach Grundriss sind zwei Schränke serienmäßig bei vielen LOFT-Varianten. Hier findet die komplette Urlaubsgarderobe problemlos Platz.



■ **LED-Leseleuchten verstellbar.** Sie lassen sich zielgenau auf den Lesenden ausrichten, damit durch das Licht keiner beim Einschlafen gestört wird.



STAU RAUM

RAUM ZUM GUT FINDEN

Packen Sie doch einfach mal in Gedanken alles, was Sie im Urlaub bei sich haben möchten, in den MORELO LOFT. Schon werden Sie erkennen: da ist noch eine Menge Platz für kleine und große Souvenirs.

Und dank der tiefen Ladekante geht das Beladen sogar fast von alleine. Zahlreiche Schubladen, Fächer und Verzurrsysteme (modellabhängig) halten alles sicher dort, wo es hingehört.

Wir haben uns für einen
MORELO LOFT 77 HBX entschieden!



WIEDER MOBIL

Nach 30 Jahren stand unser Entschluss fest: Wir hören auf mit Wohnmobil-Reisen! Aber dann wurde uns der LOFT vorgestellt – und alles war anders. Was für ein Fahrzeug! Mit seinem außergewöhnlichen Innendesign machte uns der LOFT sprachlos. Vorher hatten wir 100 Argumente, nicht mehr Wohnmobil zu fahren. Nun haben wir eines, es wieder zu tun: unseren neuen LOFT!

Ellen und Arnold Gast
Ellen und Arnold Gast aus Celle



**Erfahren Sie mehr über
Ellen und Arnold:**
einfach QR-Code scannen oder
auf www.unser-morelo.de

HIGHLIGHTS



MORELO LOFT ELEKTROTECHNIK

Alles im Blick. Der MORELO LOFT ist wie geschaffen dafür, autark zu reisen. Und es besteht kein Grund, warum Sie dabei auf seine zahlreichen elektrischen Annehmlichkeiten verzichten müssten. Auf dem Control-Panel werden alle Funktionen grafisch leicht verständlich dargestellt, Sie wissen also sofort wie viel Energie noch zur Verfügung steht und behalten stets den Überblick über mehr als 18 eigene Stromkreise mit insgesamt über einen Kilometer Kabelnetz. Dank Tiefentladungsschutz ist eine lange Lebensdauer der Aufbauatterie gewährleistet. Die Hauptverbraucher sind via „capacitive button“ direkt ein- und ausschaltbar. Und selbst ein Ausfall des Systems ist kein Problem. Im Notfall werden Innenraumbeleuchtung, Wasserpumpe und Heizung direkt mit Strom versorgt.



- ⊕ **Leistungsstarke und wartungsfreie Gel-Batterien**
- ⊕ **Gleichmäßige Spannung bis zur Kapazitätsgrenze**
- ⊕ **Hohe Ladeströme für schnelles Nachladen**
- ⊕ **Intelligente Steuerung der 12 Volt Verbraucher**

HIGHLIGHTS

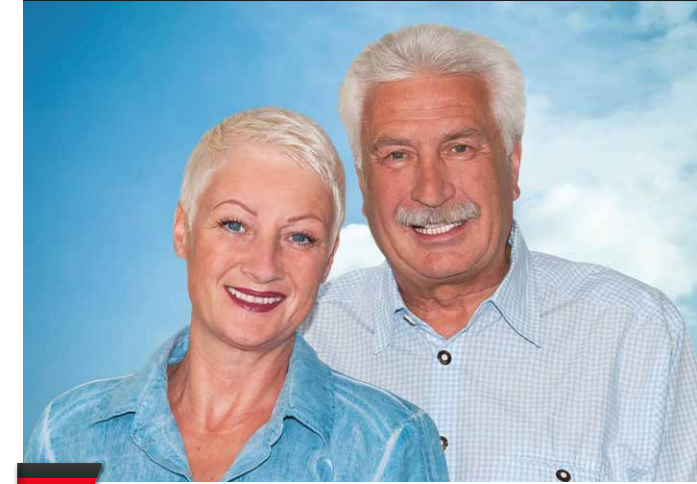


MORELO LOFT WECHSELRICHTER

Hier ist Hochspannung garantiert. MORELO Reisemobile sind konsequent stromsparend auf 12 Volt ausgelegt. So arbeiten selbst Frontrollo und 32" Luxus-TV ausschließlich mit Batteriestrom und sind dabei auf minimalen Verbrauch getrimmt. Um Ihnen die Benutzung weiterer wichtiger Annehmlichkeiten wie Kaffeemaschine und Haartrockner zu jeder Zeit zu ermöglichen, erzeugt ein qualitativ hochwertiger Wechselrichter 230 Volt als reine Sinuswelle, die es ermöglicht, auch anspruchsvolle Geräte zu betreiben sowie höhere Anlaufströme zu bewältigen.

- + **Modernste Technik**
- + **Hohe Spitzenleistungen**
- + **Reine 230 Volt Wechselspannung**

„Wir haben uns für einen **MORELO LOFT 79 LX** entschieden!“



GUTE ENTSCHEIDUNG

Es gibt Momente, die man nicht vergisst. Zum Beispiel, als wir den LOFT zum ersten Mal kennenlernten. Das jugendlich-dynamische Styling und die markante Silhouette haben uns sofort begeistert. Ebenso das moderne Design des Innenraums und das großzügige Platzangebot. Wir mussten nicht lange überlegen: Der LOFT ist nun unser LOFT und mit ihm unterwegs zu sein, ist das reinste Vergnügen.

D. Graf Rainer
Anett und Rainer Graf aus Schondorf



Erfahren Sie mehr über Anett und Rainer: einfach QR-Code scannen oder auf www.unser-morelo.de

AUSSTATTUNGSVARIANTEN . MICROFASER, LEDER-STOFF-KOMBINATION UND LEDER

Die ergonomisch geformte Polsterung mit Diolenwattierung bietet hervorragenden Sitzkomfort, der hochwertige Mehrschichtenaufbau erlaubt komfortables Sitzen ohne „Durchsinken“ in die Polster. Die teflonbeschichtete Microfaseroberfläche ist schmutzabweisend und äußerst strapazierfähig. Zur intensiveren Reinigung sind die Stoffbezüge mit Reißverschlüssen versehen, die einen Wechsel erlauben. Serienmäßig kann zwischen vier verschiedenen Farbtönen und optional unter zwei Leder-Stoff-Kombinationen ausgewählt werden.

MICROFASER



Malibu



Dallas



Nairobi



Delhi

LEDER-STOFF-KOMBINATION



Havana



Arctica

LEDER



Malibu



Monaco



Dallas



Nairobi



DIE VB-FULLAIR 4C

Für mehr Komfort, verbesserte Straßenlage und verbesserte Stabilität.

Wussten Sie, dass die **VB-FullAir 4C Systeme** zusätzlich auch noch folgende Funktionen haben:

- AutoLevel-Funktion (optional)
- Off Road-Funktion (bis 25 km/h)
- Brauchwasserabfluss-Funktion
- Heckgarageneinfahrts-Funktion
- Föhrauffahrts-Funktion
- Manuelles Heben
- Manuelles Senken

AUSSTATTUNGSVARIANTEN . OBERFLÄCHEN KÜCHE UND WOHNRAUM

Beim Wohnraumbtisch haben Sie die Wahl zwischen drei verschiedenen Dekoren mit Randleisten entweder in „Vanille“ oder „Macadamia“ und strapazierfähigen, kratzunempfindlichen Schichtstoffoberflächen. Sie können bei der Arbeitsplatte in der Küche optional zwischen zwei hochwertigen Morelosan-Oberflächen wählen. Spül- und Restbecken sind nahtlos eingeformt, die Arbeitsplatte lässt sich so sehr leicht und komfortabel reinigen.



Morelosan Pepper (optional)



Morelosan Salt (optional)



Tischplatte „Schiefer“ mit Randleiste in Vanille



Tischplatte „Kupfer“ mit Randleiste in Vanille



Tischplatte „Marmor“ mit Randleiste in Macadamia

AUSSTATTUNGSVARIANTEN . FUSSBODEN, TEPPICH SISAL UND VELOURS

Bei den optionalen Teppichen stehen zwei Materialvarianten in jeweils zwei Farbstellungen zur Wahl: Sisal und Velours, jeweils im helleren „Crema“ oder dunkleren „Mokka“.
Diese Teppiche geben dem Innenraum des LOFT eine ausgesprochen warme und wohnliche Atmosphäre. Die Oberflächen der Bodenbeläge sind leicht zu reinigen und dabei ausgesprochen strapazierfähig und langlebig.

FUSSBODEN



Milk



Cappuccino (optional)

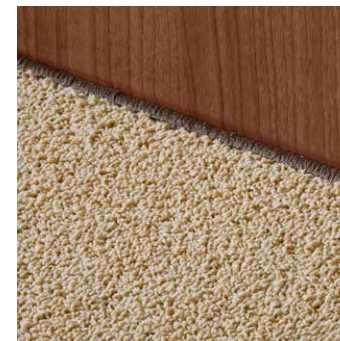
TEPPICHE



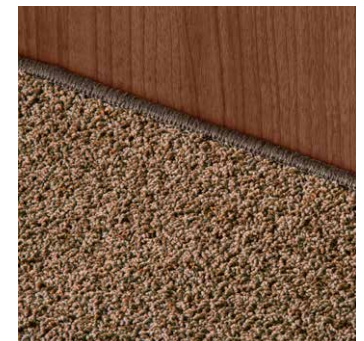
Sisal Crema



Sisal Mokka



Velours Crema



Velours Mokka



■ **Filigran-Podest** mit hoher Stabilität bei niedrigem Eigengewicht und einer Gewichtsreduzierung von über 100 Kilogramm auf der Vorderachse, gegenüber bekannten Bauweisen. Das Podest wurde in enger Abstimmung mit Fahrzeugbau Meier, einem anerkannten Spezialisten der Branche, an die Besonderheiten der MORELO Reisemobile angepasst.



■ **Stabiler Leiterrahmen** als Basis des Fahrwerks mit massiven Seitenauslegern für den Aufbau der Reisemobile. Die tiefe Ladekante erleichtert das Beladen des Heckraumes.



■ **GFK-Frontmodul** für Luxusreisemobile. Es dient als Abschluss des Innenraumes nach vorne und als tragender Unterbau für das eigenständige MORELO-Armaturenbrett. Zu den überragenden Vorteilen zählen eine perfekte Isolation, die stabile Anbindung der Seitenwände, eine außerordentlich hohe Schalldämmung und absolute Verrottungsfreiheit.



■ **Zwillingsbereifte Hinterachse** der MORELO Reisemobile garantiert zusammen mit dem Heckantrieb eine exzellente Straßenlage und damit Sicherheit bei hervorragendem Fahrkomfort. Der optimierte Hinterradantrieb der MORELO Reisemobile garantiert eine große Laufruhe sowie leichte Lenkbarkeit.



□ **VB Airsuspension Luftfederung** für die Hinterachse oder für Vorder- und Hinterachse mit Funktion „Heben und Senken“, als optionale Sonderausstattung. Das Fahrzeug wird stabilisiert, die Seitenwindempfindlichkeit wird deutlich reduziert. Diverse Sonderfunktionen erweitern das Anwendungsspektrum.



□ **Gastank** Nahezu alle MORELO Reisemobile können mit einem 120 Liter Gastank ausgerüstet werden. Dieser ersetzt 4,5 Gasflaschen und ermöglicht so extrem lange Standzeiten, z. B. im Winter ein großer Vorteil.

EXPERTENTIPP



VERLÄSSLICHE BASIS

Jede Spitzenleistung gründet auf einer stabilen Basis. Genau dies ist unser Beitrag, um Ihren MORELO hinsichtlich Fahrwerk und Chassis zum perfekt abgestimmten Reisemobil zu machen. In enger Zusammenarbeit mit MORELO entwickeln wir Bewährtes ständig weiter, wobei wir laufend Innovationen in unsere speziell angepassten Lösungen einfließen lassen.

UNSER TIPP:

Denken Sie bereits bei der Bestellung Ihres MORELO an die Anhängerkupplung! Ein späterer Einbau ist mit unnötigen und nicht unwesentlichen Kosten verbunden.

MODELÜBERSICHT

Die Qual der Wahl würden wir Ihnen gerne ersparen. Andererseits: Beim LOFT aus 7 Grundrissen mit bis zu 4 Varianten auswählen zu können, ist ein Privileg, das wir Ihnen nicht vorenthalten wollen. So wird bei einem LOFT die Wahl zum reinen Vergnügen.



LOFT 74 HX
mit Rollergarage



LOFT 82 LBX
mit Rollergarage



LOFT 77 HBX
mit Rollergarage



LOFT 84 MX
mit Rollergarage



LOFT 78 FX
mit Rollergarage
inkl. Handtuch-Heizkörper



LOFT 87 MBX
mit Rollergarage



LOFT 79 LX
mit Rollergarage

TECHNISCHE DATEN

LOFT 74 HX



LOFT 77 HBX



LOFT 78 FX



	Iveco Daily 60 C 15 (6.000 kg)	Iveco Daily 70 C 15 (7.000 kg)	Iveco Daily 60 C 15 (6.000 kg)	Iveco Daily 70 C 15 (7.000 kg)	Iveco Daily 60 C 15 (6.000 kg)	Iveco Daily 70 C 15 (7.000 kg)
MOTOR						
Reihedieselmotor (Zylinder)	4	4	4	4	4	4
Hubraum (Liter)	3,0	3,0	3,0	3,0	3,0	3,0
Leistung (kW/PS)	107/146	107/146	107/146	107/146	107/146	107/146
Drehmoment (Nm)	350	350	350	350	350	350
Emissionsklasse	EURO 5 +	EURO 5 +	EURO 5 +	EURO 5 +	EURO 5 +	EURO 5 +
MASSEN						
Technisch zulässige Gesamtmasse (kg) ¹	6.000 (7.200) ²	7.490 ²	6.000 (7.200) ²	7.490 ²	6.000 (7.200) ²	7.490 ²
Masse in fahrbereitem Zustand (kg) ¹	4.550	4.550	4.650	4.650	4.675	4.675
Zuladung (kg) ¹	1.450 (2.650) ²	2.940 ²	1.350 (2.550) ²	2.840 ²	1.325 (2.525) ²	2.815 ²
Anhängelast (kg)	2.500	2.500	2.500	2.500	2.500	2.500
ABMESSUNGEN						
Gesamtlänge (mm)	7.580	7.580	7.880	7.880	7.980	7.980
Gesamtbreite (mm)	2.400	2.400	2.400	2.400	2.400	2.400
Gesamthöhe (mm)	3.390	3.390	3.390	3.390	3.390	3.390
Radstand (mm)	4.100	4.100	4.350	4.350	4.350	4.350
Lounge-Sitzbank links (mm)	1.440 x 1.000	1.440 x 1.000	1.740 x 1.000	1.740 x 1.000	1.440 x 1000	1.440 x 1000
Couch rechts (mm)	950 x 650	950 x 650	950 x 650	950 x 650	950 x 650	950 x 650
Heckbett (mm)	2.140 x 1.500	2.140 x 1.500	2.140 x 1.500	2.140 x 1.500	1.950 x 1.580	1.950 x 1.580
Hubbett optional (mm)	2.000 x 1.330	2.000 x 1.330	2.000 x 1.330	2.000 x 1.330	2.000 x 1.330	2.000 x 1.330
Garagentüre (Durchfahrt Höhe x Breite in mm rechts)	1.150 x 950	1.150 x 950	1.150 x 950	1.150 x 950	1.150 x 950	1.150 x 950
€ Preis in Euro (inkl. 19 % MwSt.)	147.900,-€	152.900,-€	148.900,-€	153.900,-€	150.900,-€	155.900,-€

¹siehe Rückseite ²in Verbindung mit dem Chassis-Paket

TECHNISCHE DATEN

LOFT 79 LX



LOFT 82 LBX



	Iveco Daily 60 C 15 (6.000 kg)	Iveco Daily 70 C 15 (7.000 kg)	Iveco Daily 60 C 15 (6.000 kg)	Iveco Daily 70 C 15 (7.000 kg)	
MOTOR	Reihendieselmotor (Zylinder)	4	4	4	
	Hubraum (Liter)	3,0	3,0	3,0	
	Leistung (kW/PS)	107/146	107/146	107/146	
	Drehmoment (Nm)	350	350	350	
	Emissionsklasse	EURO 5 +	EURO 5 +	EURO 5 +	EURO 5 +
MASSEN	Technisch zulässige Gesamtmasse (kg) ¹	6.000 (7.200) ²	7.490 ²	6.000 (7.200) ²	7.490 ²
	Masse in fahrbereitem Zustand (kg) ¹	4.700	4.700	4.850	4.850
	Zuladung (kg) ¹	1.300 (2.500) ²	2.790 ²	1.150 (2.350) ²	2.640 ²
	Anhängelast (kg)	2.500	2.500	2.500	2.500
	ABMESSUNGEN	Gesamtlänge (mm)	8.080	8.080	8.380
Gesamtbreite (mm)		2.400	2.400	2.400	2.400
Gesamthöhe (mm)		3.390	3.390	3.390	3.390
Radstand (mm)		4.350	4.350	4.750	4.750
Lounge-Sitzbank links (mm)		1.440 x 1.000	1.440 x 1.000	1.740 x 1.000	1.740 x 1.000
Couch rechts (mm)		950 x 650	950 x 650	950 x 650	950 x 650
Heckbett (mm)		2 x 2.000 x 1.060	2 x 2.000 x 1.060	2 x 2.000 x 1.060	2 x 2.000 x 1.060
Hubbett optional (mm)		2.000 x 1.330	2.000 x 1.330	2.000 x 1.330	2.000 x 1.330
Garagentüre (Durchfahrt Höhe x Breite in mm rechts)		1.150 x 950	1.150 x 950	1.150 x 950	1.150 x 950
Preis in Euro (inkl. 19 % MwSt.)		149.900,-€	154.900,-€	150.900,-€	155.900,-€

¹siehe Rückseite ²in Verbindung mit dem Chassis-Paket

TECHNISCHE DATEN

LOFT 84 MX



LOFT 87 MBX



	Iveco Daily 60 C 15 (6.000 kg)	Iveco Daily 70 C 15 (7.000 kg)	Iveco Daily 60 C 15 (6.000 kg)	Iveco Daily 70 C 15 (7.000 kg)
MOTOR	Reihendieselmotor (Zylinder)	4	4	4
	Hubraum (Liter)	3,0	3,0	3,0
	Leistung (kW/PS)	107/146	107/146	107/146
	Drehmoment (Nm)	350	350	350
	Emissionsklasse	EURO 5 +	EURO 5 +	EURO 5 +
MASSEN	Technisch zulässige Gesamtmasse (kg) ¹	6.000 (7.200) ²	7.490 ²	6.000 (7.200) ²
	Masse in fahrbereitem Zustand (kg) ¹	5.000	5.000	5.150
	Zuladung (kg) ¹	1.000 (2.200) ²	2.490 ²	850 (2.050) ²
	Anhängelast (kg)	2.500	2.500	2.500
	ABMESSUNGEN	Gesamtlänge (mm)	8.580	8.580
Gesamtbreite (mm)		2.400	2.400	2.400
Gesamthöhe (mm)		3.390	3.390	3.390
Radstand (mm)		4.750	4.750	4.750
Lounge-Sitzbank links (mm)		1.440 x 1.000	1.440 x 1.000	1.740 x 1.000
Couch rechts (mm)		950 x 650	950 x 650	950 x 650
Heckbett (mm)		2.000 x 1.600	2.000 x 1.600	2.000 x 1.600
Hubbett optional (mm)		2.000 x 1.330	2.000 x 1.330	2.000 x 1.330
Garagentüre (Durchfahrt Höhe x Breite in mm rechts)		1.150 x 950	1.150 x 950	1.150 x 950
Preis in Euro (inkl. 19 % MwSt.)		152.900,-€	157.900,-€	155.900,-€

¹siehe Rückseite ²in Verbindung mit dem Chassis-Paket

SERIENAUSSTATTUNG

CHASSIS . AUFBAU

ANTRIEB	Turbodieselmotor , mit Heckantrieb
	Kraftstofftank , 90 Liter
	Emissionsklasse EURO 5 + , mit Partikelfilter
FAHRWERK	Mechanisches Schaltgetriebe , 6-Gang
	Hinterradantrieb
	Bereifung , 225/75R16
	Gewichtsreduzierung , von über 100kg an Vorderachse
	Scheibenbremsen , an Vorder- und Hinterachse
	Elektronisch geregeltes Anti-Blockier-System (ABS)
COCKPIT	Antriebs-Schlupf-Regelung (ASR)
	Armaturenbrett eigenständig
	Tempomat
FAHRERHAUS	Fahrerhaus , auf Spezialpodest hochgesetzt
	Geräusch-Reduzierung , durch Schallisolierung im Motorraum
	Pilotsitze , mit Armlehnen und integriertem Gurtsystem
	Fahrerhausbereich komplett isoliert , neuartiges GFK-Modul
	Isolier-Rollladen hinter Windschutzscheibe , mit elektrischer Betätigung und Notkurbel
	Panorama-Verbundglas-Windschutzscheibe , getönt
	Fahrerhaus-Seitenfenster , mit getönter Isolier-Verglasung
Lenkrad , höhenverstellbar	
EXPERTENTIPP	Hochwertige 2-Wege-Lautsprecher , in den Seitenverkleidungen Fahrerhaus
	<p>VOLLAUTOMATISCHES HUBSTÜTZENSYSTEM</p> <p>Machen Sie sich Ihren Aufenthalt in Ihrem MORELO so bequem und einfach wie nur möglich: Unsere Hubstützanlagen sind auf ihr Fahrzeug abgestimmt, ein Knopfdruck genügt und das System stellt Ihr Fahrzeug auf 4 Stützen waagrecht. Trotz geringem Eigengewicht kann jede Stütze bis zu 10 Tonnen anheben. Unser Premiumsystem arbeitet selbstverständlich auch beim Einzug der Hubstützen rein hydraulisch, d.h. selbst bei eingesunkenen Stützen werden diese problemlos wieder eingefahren.</p>  <p>UNSER TIPP</p> <p>Das E+P Hubstützensystem ist sehr robust und gegen Korrosion geschützt. Ankommen und Hubstützen ausfahren – gerade mal eben.</p>  <p>www.ep-hydraulics.de</p>

LICHT	Pannen-Set , mit Warndreieck, Verbandskasten, Warnleuchte und Unterlegkeil
	Halogen-Hauptscheinwerfer , mit optischer Linse und zusätzlichem Fernscheinwerfer
KABINENAUFBAU	Nebelscheinwerfer
	Tagfahrlicht , in LED-Technik
	Alle Außenwände 42 mm Wandstärke , davon 40 mm geschlossenzelliger RTM-Hartschaum
	Aluminium-Dachprofileleisten , mit Regenwasserführung zur Reduzierung von Seitenwandverschmutzung
	Seitenwände in ALU-RTM-ALU-Sandwichbauweise , glatt und hochglänzend
	Dach in GFK-RTM-ALU-Sandwichbauweise , mit Hagelschutz und geringer Wärmeleitfähigkeit
	Unterboden in GFK-RTM-GFK-Sandwichbauweise , korrosions- und holzfrei
	Kältebrückenfreie Wandverbindungstechnik , mittels hochverdichteter PU-Hartleisten
	Blitzschutz , durch Faraday'schen Käfig
	Doppelboden beheizbar , mit ca. 366 mm Höhe, seitlich über Außenklappen zugänglich
	Eingangstüre , mit Fenster und Fliegenschutzrollo
	Einstiegsstufe innen , beheizt
	Einstiegsstufe außen , 2-stufig, elektrisch ausfahrbar, Kontrolle über akustisches Alarmsignal
Heckgarage , Garagentüre rechts, optional links, Bodenschienen mit Zurrösen	
Heckwand in Glasfaserverbund-Sandwichbauweise , mit PU-Schaumkern	
Kunststofffenster im Wohnraum , doppelverglast und getönt, mit Verdunklungsplissee und Fliegenrollo	
Stauraumklappen mit Aluguss-Scharnieren	
Vollkommen holzfreie Außenstruktur	
Vorderfront und Seitenschürzen , aus hochstabilem Glasfaserverbundmaterial	
EXPERTENTIPP	<p>VERLÄSSLICHE BASIS</p> <p>Jede Spitzenleistung gründet auf einer stabilen Basis. Genau dies ist unser Beitrag, um Ihren MORELO hinsichtlich Fahrwerk und Chassis zum perfekt abgestimmten Reisemobil zu machen. In enger Zusammenarbeit mit MORELO entwickeln wir Bewährtes ständig weiter, wobei wir laufend Innovationen in unsere speziell angepassten Lösungen einfließen lassen.</p>  <p>UNSER TIPP:</p> <p>Denken Sie bereits bei der Bestellung Ihres MORELO an die Anhängerkupplung! Ein späterer Einbau ist mit unnötigen und nicht unwesentlichen Kosten verbunden.</p>  <p>www.fahrzeugbau-meier.de</p>

SERIENAUSSTATTUNG

INNENRAUM

WOHNRAUM	Außenapplikation , in Schwarz und Silber
	Wohnraumboden eben , aus pflegeleichtem und hochwertigem PVC
	Doppelverglaste Midi-Dachluke , im Wohnraum, Fliegenrollo und Verdunklungsplissee
	Sitzgruppe mit ergonomisch geformter Polsterung , komfortabler Mehrschichtaufbau mit Diolenwattierung und Reißverschlüssen
	Mikrofaserpolsterung , einschließlich Fahrer- und Beifahrersitz
	Möbelfronten , mit Metall-Federscharnieren
	Multifunktionscouch mit ergonomisch geformter Polsterung , mit 2 gurtgesicherten Sitzplätzen
	Wandverkleidung mit farblich abgestimmtem Teppich
	Stabiler Griff als Einstiegshilfe , beleuchtet
	Stabiler Tisch , mit großem Verschiebebereich mit Schichtstoffoberfläche
KÜCHE	Steckdosen , 230 Volt
	Vitrinenoberschrank mit LED-Beleuchtung , inklusive passendem Gläser Sortiment über TV-Board
	Elegante Faltstores
	160 Liter AES-Kühlschrank , mit separatem Gefrierfach, automatischer und manueller Energiewahl
	Dreiflamm-Edelstahl-Gasherd , versenkt eingebaut mit Automatikzündung und Glasabdeckung
	Küchenarbeitsplatte , in Schichtstoffoberfläche
	Einhebel-Mischarmatur , Chrom
	LED-Spots , im Lichtbaldachin
	Schubladen mit Soft-Einzug
	Besteckauszug
HUBBETT (OPT.)	Ausziehbarer Abfallsammler , mit zwei herausnehmbaren Trennungen von jeweils 8,5 Litern
	Steckdosen , 2x 230 Volt

EXPERTENTIPP	<p>DIE VB-FULLAIR 4C</p> <p>Für mehr Komfort, verbesserte Straßenlage und verbesserte Stabilität. Wussten Sie, dass die VB-FullAir 4C Systeme zusätzlich auch noch folgende Funktionen haben:</p>
	<ul style="list-style-type: none"> ▪ AutoLevel-Funktion ▪ Off Road-Funktion (bis 25 km/h) ▪ Brauchwasserabfluss-Funktion ▪ Heckgarageneinfahrts-Funktion ▪ Fährauffahrts-Funktion ▪ Manuelles Heben ▪ Manuelles Senken

BADEZIMMER	Traum-Bad , mit separatem Dusch- und Toilettenraum	
	Dachluke , mit Fliegenrollo und Verdunklungsplissee	
	Einhebel-Mischarmatur , Chrom	
	Geräumiger Kleiderschrank , mit durchgehender LED-Beleuchtung	
	LED-Spots	
	Separate Dusche , mit Wandstange und höhenverstellbarer Brause, mit Trockenstange	
	Steckdosen , 2x 230 Volt	
	Cassetten-Toilette	
	Toilettenpapierhalter und Handtuchhaken	
	Waschtisch , mit nahtlos eingeformtem Waschbecken sowie Haushaltsabfluss	
SCHLAFZIMMER	Spiegelschrank , mit Beleuchtung	
	Dachluke , mit Fliegenrollo und Verdunklungsplissee	
	Heckbett , mit Lattenrost und Mehrzonen-Matratze	
	Lichtbaldachine , mit LED-Spots	
	Möbelfronten , mit Metall-Federscharnieren	
	Steckdose , 230 Volt	
	HUBBETT (OPT.)	Komfort-Unterfederung , mit bequemer Mehrzonen-Matratze
		Liegefläche ca. 2.000 x 1.330 mm
		Abtrenn-Vorhang
		Dachluke , mit Fliegenrollo und Verdunklungsplissee



SERIENAUSSTATTUNG

BORDTECHNIK

HEIZUNG + WASSER

Bequeme Abwassertankentleerung, durch Ablasshahn mit großem Querschnitt im beheizten Doppelboden und Abwasser-Ablassschlauch mit Bajonettanschluss

Elektrische Heizpatrone, 230 Volt, 3.000 Watt

Frischwassertank 250 Liter, Abwassertank 180 Liter, im beheizten Doppelboden

Gasflaschenraum, für 2x 11 kg nebeneinander, mit Gasregler, inklusive Flaschenumschaltautomatik, nach neuester Norm

Integrierter Warmwasserboiler, zur Versorgung aller Entnahmestellen

Warmwasser-Gas-Zentralheizung 5.500 Watt, mit thermostatischer Regelung, automatischem Entlüftungsventil und Rücklauf-Strangsperr

Zentrale Druckwasserversorgung

ELEKTRONIK

Steckdose, 230 Volt in Garage

Abschaltung der Bordelektrik, bei Unterspannung oder Übertemperatur

230 Volt-CEE-Einspeisung, mit isolierter Bodendurchführung

Batterie, Gel-Batterie 140 Ah im Zwischenboden

Ladeautomatik, mit elektronischer Regelung und Batterietemperaturfühler, max. Ladestrom 22 A

Zentrales Steuer- und Kontrollpanel

Tasten zum Ein- und Ausschalten, der Beleuchtung, Wasserpumpe und Sonderausstattung, inklusive Hauptschalter für alle Verbraucher



EXPERTENTIPP

ALDE SMART CONTROL

Nutzen Sie mehr von Ihrem Alde-Heizungssystem. Alde Smart Control besteht aus einer Elektronik-Box, die am TouchColor-Bedienteil angeschlossen wird sowie einer App für Ihr Smartphone. Durch Alde Smart Control können viele Funktionen der Heizungsanlage, wie z. B. Temperatur, Auswahl der Energiequelle oder „Warmwasser an/aus“ ferngesteuert werden. Sie erhalten Alarm-Meldungen per SMS über Batterie- und Temperaturstand und Informationen über weitere angeschlossene Systeme, wie z. B. Kühlschrank oder Alarmanlage.



Alde

Alde Smart Control ist jetzt für MORELO ab Werk erhältlich und lässt sich in vielen Fällen ganz einfach nachrüsten. Fragen Sie einfach Ihren Alde Servicepartner.

www.alde-deutschland.de

EXPERTENTIPP

KÜHLSCHRANK

Oberklasse im Reisemobilsegment heißt, auch im Interieur auf Oberklasse zu setzen. Bei MORELO gibt's serienmäßig unsere größten Kühlschränke mit an Bord. Egal, ob der zweitürige RMD mit separatem Frosterfach und 160 Liter Volumen oder der RMDT (TecTower) mit kombiniertem Ofen. MORELO entsprechend, mehr als nur Standard. Dometic. Inspired by Comfort.



UNSER TIPP:

Einmal im Jahr den Brenner reinigen, damit der Kühlschrank die gewohnte Kühlleistung bringt.

Dometic

www.my-caravanning.de

SONDERAUSSTATTUNG

CHASSIS . AUFBAU . INNENRAUM

Artikel / Gewicht ¹			
CHASSIS-PAKETE	011306 / 82	Chassis-Paket I für 60 C 15 , Sie sparen: 2.790,-€	10.500,-€
	011228 / 10	Motorvariante C17, 125 kW/170 PS	1.990,-€
	017035 / -	Zulässiges Gesamtgewicht 7.200 kg	2.500,-€
	011201D / 20	Automatisiertes Schaltgetriebe AGILE inkl. Hillholder	2.690,-€
	024800 / 25	Klimaanlage Fahrerhaus mit gekühltem Barfach	2.150,-€
	018130 / 07	Elektr. und techn. Vorbereitung für Anhängerkupplung	690,-€
	011320 / 04	Motorwärmetauscher	690,-€
	018140 / -	Frontscheibe beheizbar	1.290,-€
	050020 / 01	Armaturenbrett mit Doppelziernaht u. Softkaschierung	390,-€
	017000 / 15	Differenzialsperre für Hinterachse	900,-€
011307 / 87	Chassis-Paket II für 60 C 15 , Sie sparen: 2.500,-€ Paketinhalt wie Paket I 60 C 15 mit Aufnahme von:	13.900,-€	
011230 / 15	Motorvariante C21, 151 kW/205 PS	3.290,-€	
011203D / 10	ZF 8-Gang Wandlergetriebe	4.500,-€	
011310 / 82	Chassis-Paket I für 70 C 15 , Sie sparen: 1.290,-€ Paketinhalt wie 60 C 15 ohne Art.Nr. 017035	9.500,-€	
011311 / 87	Chassis-Paket II für 70 C 15 , Sie sparen: 1.000,-€ Paketinhalt wie 60 C 15 ohne Art.Nr. 017035	12.900,-€	
FAHRWERK	018102 / 29	Anhängerkupplung bis 2.500 kg , starr, in Verbindung mit elektrischer Vorbereitung für Anhängerkupplung	800,-€
	018233 / 70	Hubstützenanlage Daily , mit automatischer Nivellierung (nur in Verbindung mit Elektro-Paket)	7.390,-€
	018150D / 70	Kraftstofftank 170 l	1.290,-€
	018160D / -	Leichtmetallfelgen Vorderachse , mit Spurverbreiterung / Radzierblenden Hinterachse (Reserverad mit Stahlfelge), Stahlventile	2.290,-€
	018162D / -	Leichtmetallfelgen Vorder- und Hinterachse , mit Spurverbreiterung (Reserverad mit Stahlfelge), Stahlventile	3.490,-€
	018214D / 25	Luftfederung nur Hinterachse	5.400,-€
018212D / 64	Luftfederung Vorder- und Hinterachse , „Auto-Level“ und diverse Sonderfunktionen (nur in Verb. mit Leichtmetallfelgen)	9.500,-€	

Artikel / Gewicht ¹		
017026 / -	LED-Frontscheinwerfer	1.490,-€
017020 / -	LED-Rückleuchten , mit Chromring	450,-€
017400 / 10	Außenspiegel (schwarz) und Scheibenwischeranlage , im Reisebus-Stil mit Weitwinkel- und Bugspiegel	990,-€
011260 / 20	Bugmaske Palace , inkl. Scheibenwischeranlage und Außenspiegel im Reisebus-Stil mit Weitwinkel- und Bugspiegel	3.500,-€
017405 / 20	Scheibenwischeranlage , im Reisebus-Stil	590,-€
025025 / 15	Flächenbündige, isolierverglaste Fahrerhaus-Seitenscheiben , mit mechanischer Betätigung	1.190,-€
025026 / 20	Flächenbündige, isolierverglaste Fahrerhaus-Seitenscheiben , mit elektrischer Betätigung	2.280,-€
017305 / 02	Lederlenkrad MoreloExklusiv , abnehmbar zur besseren Drehung des Fahrersitzes und Diebstahlschutz	1.450,-€
020260 / 04	Außendekor , wie MORELO PALACE, in Carbon-Optik	1.090,-€
052070 / 45	Luxus-Fahrerhaus-Schwingsitze , luftgefedert mit Lordosenstütze, Armlehnen und Sitzheizung	3.690,-€
052038 / 04	Sitzheizung für Seriensitze	580,-€
020206 / 06	Premium-Cockpit (Komfort-Lüfterdüsen, Lederverkleidung, Uhr mit Chromgehäuse und Seiko Quarzwerk, Cupholder, Ablage mit Holzrahmen, Kühlfach regelbar)	790,-€

COCKPIT

EXPERTENTIPP

OYSTER® 85 VISION TWIN-LNB

Ein Knopfdruck genügt und schon genießen Sie Ihr TV- und Radioprogramm in ganz Europa, Nordafrika und im Nahen Osten. Die Oyster® 85 Vision verfügt über genügend Empfangsreserven, so dass man auch bei schlechtem Wetter hervorragend und in ungetrübter Qualität Fernsehen schauen kann.



Ein TWIN-LNB ermöglicht die unabhängige Programmwahl. So kann „Mann“ über ARD die Sportschau empfangen, gleichzeitig wird über das zweite Fernsehgerät z.B. ZDF oder RTL empfangen.

3 Jahre Herstellergarantie und viele Servicestellen in ganz Europa sorgen außerdem für Sicherheit und schnelle Hilfe.

tenHaaft
Innovative Mobile Technology

www.ten-haaft.de

SONDERAUSSTATTUNG

AUFBAU . INNENRAUM . BORDTECHNIK

	Artikel / Gewicht ¹		
KABINE	022022 / 60	Markise elektrisch , 6,0 m, mit LED-Beleuchtung, durchgehender Montageplatte, ab Modell 77 ²	2.090,-€
	022020 / 58	Markise mit Kurbel , 6,0 m, mit LED-Beleuchtung, durchgehender Montageplatte, ab Modell 77	1.690,-€
	022010 / 44	Markise elektrisch , 5,0 m, mit durchgehender Montageplatte ²	1.990,-€
	022012 / 42	Markise mit Kurbel , 5,0 m, mit durchgehender Montageplatte	1.590,-€
	022040 / -	Markisenbeleuchtung dimmbar mit Fernbedienung	170,-€
	025100 / 04	Midi-Heki-Dachfenster , im Schlafraum (statt Serien-Dachluke)	360,-€
	025092 / 07	Panorama-Dachfenster , Heki 3, im Schlafraum (statt Serien-Dachluke)	790,-€
	025102 / 03	Panorama-Dachfenster , Heki 3, im Wohnraum (statt Midi-Dachfenster)	410,-€
	025110 / 10	Sichtschutz-Plissee „Privacy“ , vor Windschutzscheibe, manuelle Betätigung von unten nach oben	790,-€
	020438 / 04	Garagentüre links , 1.150 x 950 mm (FX 650 x 620 mm)	790,-€
020550 / 10	Eingangstüre , Security-Class	2.350,-€	
KÜCHE	043062 / 25	Geschirrspülmaschine , unter der Kochmulde (nur in Kombination mit Elektro-Paket, nicht bei Mikrowelle)	1.090,-€
	043052 / 22	Mikrowelle Edelstahl , mit Grillfunktion (26 Liter Garraum) unter der Kochmulde (230 Volt-Betrieb über Außenanschluss, nicht bei Geschirrspüler)	1.290,-€
	043203 / 05	Doppelauszug , unter Küchenmulde statt Klappe	390,-€
	043215 / 05	Nespressomaschine , mit Ablageboard, Kapselhalter und 230 Volt Steckdose	390,-€
	025083 / 05	Ventilator-Dachluke Küche	790,-€
	042985 / 24	Küchen-Paket Basic , Sie sparen: 780,-€	1.990,-€
	043010 / 10	Kühlschrank TEC-Tower	1.190,-€
031510 / 04	LED-Ambiente-Beleuchtung über Deckenbaldachin und Armaturen Brett	590,-€	
043120 / 10	Morelosan-Küchenarbeitsplatte mit nahtlos eingefügtem Spülbecken und Luxuskocher	990,-€	

	Artikel / Gewicht ¹		
042980 / 29	Küchen-Paket Plus , Sie sparen: 780,- € wie Küchen-Paket Basic, aber mit Küchenarbeitsplatte in Mineralwerkstoff, matt-finish, versch. Dessins (Einzelpreis: 1.690,- € nur im Küchen-Paket Plus erhältlich)		2.690,-€
051999 / 46	Hubbett mit elektrischer Betätigung (statt Frontoverschränke)		1.750,-€
052006 / 43	Hubbett mit mechanischer Betätigung (statt Frontoverschränke)		890,-€
035212 / 97	Bar-Sitzgruppe (Beifahrerseite) für Modelle 77 HBX, 82 LBX und 87 MBX, mit verstellbarem Einzelsitz und Multifunktionsstanzbank (inklusive 5-Personen-Zulassung)		1.990,-€
042202 / 07	Tischsäule höhenverstellbar , mit schmalere Tischplatte und Auflagepolster (nur bei Lounge-Sitzgruppe)		650,-€
042342 / 05	Ausziehtisch , mit Schichtstoffoberfläche, quer und längs verschiebbar		590,-€
050600 / 05	Wand- und Deckenbespannung , in Kunstleder		1.500,-€
036600 / -	Dekoränderung Möbelfronten , Preis pro Stück, Position und Anzahl frei wählbar		90,-€
036201 / -	Komfort-Unterfederung , im Heckbett, mit 5-Zonen-Matratze		490,-€
037500 / 07	Safe mit elektronischer Verriegelung , automatisches Schließsystem mit Motorantrieb, 8,3 Liter Volumen		320,-€
044102 / 05	Zentral-Staubsauger mit Komfortentleerung		990,-€
036020 / 02	SOG-Toilettenentlüftung (nicht in Verbindung mit Festtank-Toilette)		290,-€
036002 / 12	Cassetten-Toilette in Keramik , inklusive SOG-Toilettenentlüftung (nicht in Verbindung mit Festtank-Toilette)		490,-€
036100 / 01	Seifenspender und Toilettenbürste		75,-€
034202 / 03	Außendusche		300,-€
036012 / 25	Festtank-Toilette in Keramik , mit 180 Liter Fäkal tank		2.990,-€
035990 / 05	Umpumpfunktion von Abwasser- in Fäkalientank		890,-€

SONDERAUSSTATTUNG

BORDTECHNIK . INTERIEUR

Artikel / Gewicht ¹			
ELEKTRONIK	031050 / 02	Alarmanlage	1.150,-€
	025040 / 30	Dach-Klimagerät , für Wohnraum mit Infrarot-Fernbedienung (Fahrzeuggesamthöhe + 130 mm)	1.950,-€
	025042 / 30	Dach-Klimagerät , für Schlafraum mit Infrarot-Fernbedienung (Fahrzeuggesamthöhe + 130 mm), nicht in Verbindung mit Panorama-Dachfenster	1.950,-€
	031450 / 05	Sinus-Wechselrichter 300 Watt mit separater Steckdose (für Dauerbetrieb von Kleingeräten, z. B. Beatmungsgerät)	450,-€
	031303 / 55	Elektro-Paket „Energie 280“ (statt Serie) Gel-Batterie, 2x 140 Ah, Ladegrät 44 A	990,-€
	031304 / 60	Elektro-Paket „Energie 280 Plus“ (statt Serie) Gel-Batterie, 2x 140 Ah, Ladegrät 44 A, Sinus-Wechselrichter bis 1.800 Watt, Steckdose 230 V in Garage	2.590,-€
	031305 / 110	Elektro-Paket „Energie 420 Plus“ (statt Serie) Gel-Batterie 2x 210 Ah, Ladegerät 80 A, Sinus-Wechselrichter bis 1.800 Watt, vollautomatischer Batterieschutz der Spitzenklasse, Steckdose 230 V in Garage	3.990,-€
	021030 / 03	Ultraschall-Einpark-Sensoren , in der Heck-Stoßstange	790,-€
	037204 / 15	Solaranlage , mit 120 Watt Maximalleistung	1.490,-€
	037206 / 30	Solaranlage , mit 2x 120 Watt Maximalleistung	2.790,-€
GAS + HEIZUNG	018610 / 05	Aktive Belüftung und Beheizung der Frontscheibe über Wärmetauscher (nur in Verbindung mit Motorwärmetauscher)	2.390,-€
	018600 / 10	Diesel-Standheizung , mit komfortabler Dauerheizfunktion (5.200 Watt) inklusive Zeitschaltuhr	2.590,-€
	033020 / 02	Gas-Alarm , zur Wohnraumüberwachung	360,-€
	033026 / 03	Gasaußenanschluss , auf Beifahrerseite	290,-€
	033005 / 88	Gastank 120 Liter , mit Fern-Befüllung in der Seitenwand und Füllstandanzeige im Display des Kontrollpanels	2.590,-€
	023110 / 40	Gas-Generator 2.600 Watt, fest eingebaut (nur in Komb. mit Gastank)	4.950,-€
	044000 / 14	Fußbodenheizung , in Wohnraum und Badezimmer	1.990,-€
	034190 / 03	Thermostatregler , im Schlafzimmer	420,-€

Artikel / Gewicht ¹			
MULTIMEDIA	037105 / 08	Doppel DIN Moniceiver-Radio , mit CD/DVD Player, 6,1" Monitor, Rückfahr-Doppelkamera und 2 Lautsprechern im Fahrerhaus	1.990,-€
	037102 / 04	Rückfahr-Doppelkamera , mit Shutter und 7" Flachbildschirm	1.290,-€
	037025 / 09	Navigationssystem mit Touchscreen-Bildschirm inkl. Rückfahr-Doppelkamera mit Shutter, Freisprecheinrichtung für Telefon mit Bluetooth	3.490,-€
	037224 / 46	Satelliten-TV-Anlage mit 24" LED-Flachbildschirm unterhalb Vitrine im Eingangsbereich, 85 cm Spiegel, vollautomatische Ausrichtung, Mehrteilnehmer-Ausstattung durch TWIN-LNB, Soundbox und 24"- LED-Flachbildschirm im Schlafraum (Fahrzeuggesamthöhe + ca. 130 mm)	4.500,-€
	037225 / 54	Satelliten-TV-Anlage mit 24" LED-Flachbildschirm im Vitrinenoberschrank (Beifahrerseite), elektrisch absenkbar, 85 cm Spiegel, vollautomatische Ausrichtung, Mehrteilnehmer-Ausstattung durch TWIN-LNB, Soundbox und 24" LED-Flachbildschirm im Schlafraum (Fahrzeuggesamthöhe + ca. 130 mm), Apothekerauszug deckenhoch	5.300,-€
	050100 / -	Polsterung Mikrofaser , in verschiedenen Dessins	■
	050520 / 20	Polsterung, Leder-Stoff-Kombination	2.750,-€
	050500 / 27	Polsterung Leder , in verschiedenen Dessins	2.950,-€
	050506 / 27	Polsterung Leder BiColor , in verschiedenen Dessins	3.550,-€
	051304 / -	Wohnraumteppich , in verschiedenen Dessins	650,-€
AMBIENTE + DEKO	051275 / 05	Dekoline-Paket , bestehend aus Tagesdecke und 4 Kissen	520,-€
	051271 / -	Raffstores vorne, Faltstores hinten	590,-€
	051272 / -	Raffstores vorne und hinten	1.090,-€
	090000 / -	Fahrzeug-Übergabe im Werk , mit umfangreicher Einweisung in deutscher Sprache, Übergabeinspektion, Tankfüllung	990,-€
	090004 / -	Fahrzeug-Übergabe im Werk , mit umfangreicher Einweisung in Fremdsprache, Übergabeinspektion, Tankfüllung	1.490,-€



MORELO
FIRST CLASS REISEMOBILE

MORELO Reisemobile GmbH · Helmut-Reimann-Straße 2 · D-96132 Schlüsselfeld · Fon: +49 (0) 95 52 - 92 96 00 · www.morelo-reisemobile.de

Technische Änderungen und Irrtümer vorbehalten. Bitte beachten Sie, dass die Abbildungen dieses Kataloges zum Teil Alternativdesigns oder Sonderausstattungen zeigen, für die Mehrkosten entstehen. Farbabweichungen sind drucktechnisch möglich. Nachdruck, auch auszugsweise, nur mit schriftlicher Genehmigung der MORELO Reisemobile GmbH.

Die genannten Preise der Fahrzeuge und Sonderausstattungen gelten bei Kauf und Zulassung in Deutschland und verstehen sich in Euro inklusive 19 % Mehrwertsteuer. Bei Mehrwertsteuererhöhung innerhalb der Lieferzeit ist eine entsprechende Preisanpassung vorbehalten. Sämtliche Preise sind unverbindliche Preisempfehlungen ab Werk. Preisveränderungen bei den Basisfahrzeugen verursachen eine Preisanpassung entsprechend dem Mehrpreis für das Basisfahrzeug. Die Preise für Sonderausstattungen gelten nur bei werkseitigem Einbau und rechtzeitiger Disposition. Nachträgliche Einbauten verursachen zusätzliche Material- und Montagekosten. Die Preise beinhalten die Nebenkosten für Fahrgestell-Vorfracht und Zulassungsdokumente. Technische Änderungen bleiben vorbehalten, soweit die Produktqualität insgesamt gleichwertig bleibt oder verbessert wird und der Verwendungszweck nicht beeinträchtigt wird. **Diese Preisliste gilt für Bestellungen ab 01.08.2014.** Alle vorherigen Preislisten verlieren ihre Gültigkeit. Druckfehler und Irrtümer vorbehalten.

¹ Die Masse im fahrbereiten Zustand beinhaltet: Fahrer (75 kg), gefüllter Kraftstofftank, 100 Liter Frischwasser, gefüllte Gasflaschen, Werkzeug und Reserverad. Durch den Einbau von Sonderausstattung und Zubehör können sich Leergewicht und Abmessungen verändern. Alle Maß- und Gewichtsangaben entsprechen dem Kenntnisstand zum Zeitpunkt der Drucklegung. Abweichungen +/- 5 % sind möglich und als zulässig vereinbart.