

# Concorde

REISEMOBILE AUS LEIDENSCHAFT



**CRUISER**  
IVECO DAILY/EUROCARGO





## IN BESTER TRADITION.

Der Cruiser auf Iveco ist das Reisemobil für Aktive. Gleichzeitig verkörpert er wie kein anderes Modell der Concorde Familie die Tradition, in der unser Haus steht. In ihm steckt die einzigartige Erfahrung aus über 30 Jahren Alkovenbau. Von den Grundriss-Layouts über die Bettenmaße bis hin zum Stauraumkonzept, jedes Detail dieses Reisemobils basiert auf dem Wissen aus mehr als drei Dekaden. Steigen Sie ein und erfahren Sie den Unterschied.

## INHALT

- 4 **CRUISER IVECO**
- 6 INNENAUSSTATTUNG
- 40 MÖBELLINIEN
- 42 LEDER UND STOFFE
- 44 TECHNISCHE FEATURES
- 46 GRUNDRISSE
- 48 LEIDENSCHAFT





## LEIDENSCHAFT MAL ZWEI.

Freiheit neu definiert beginnt für Sie mit der Wahl zwischen zwei unterschiedlichen Fahrgestellen: der Iveco Daily mit üppiger Zuladung und einer optionalen 8 Gang ZF-Wandlerautomatik, sowie der Iveco Eurocargo, ein „leichtes“ schweres LKW-Chassis, das mit reichlich Drehmoment, einer Druckluft-Bremsanlage und einer Motorbremse keine Wünsche offen lässt.





## *EINE RUNDE SACHE.*

Wohnen in einer Concorde Rundsitzgruppe bedeutet mit sich und seinem Umfeld im Einklang zu leben. Die großzügige Raumaufteilung, die durchdachten Grundrisse und die ergonomisch optimierten Maße von Sitz- und Wohnraummöbeln sorgen schon auf den Ersten Blick für ein angenehmes und erholsames Freizeiterlebnis. Die großen Fenster, zahlreichen Lampen und Spots ergeben einen imposanten Raumeindruck in einer hellen und freundlichen Wohnlandschaft.







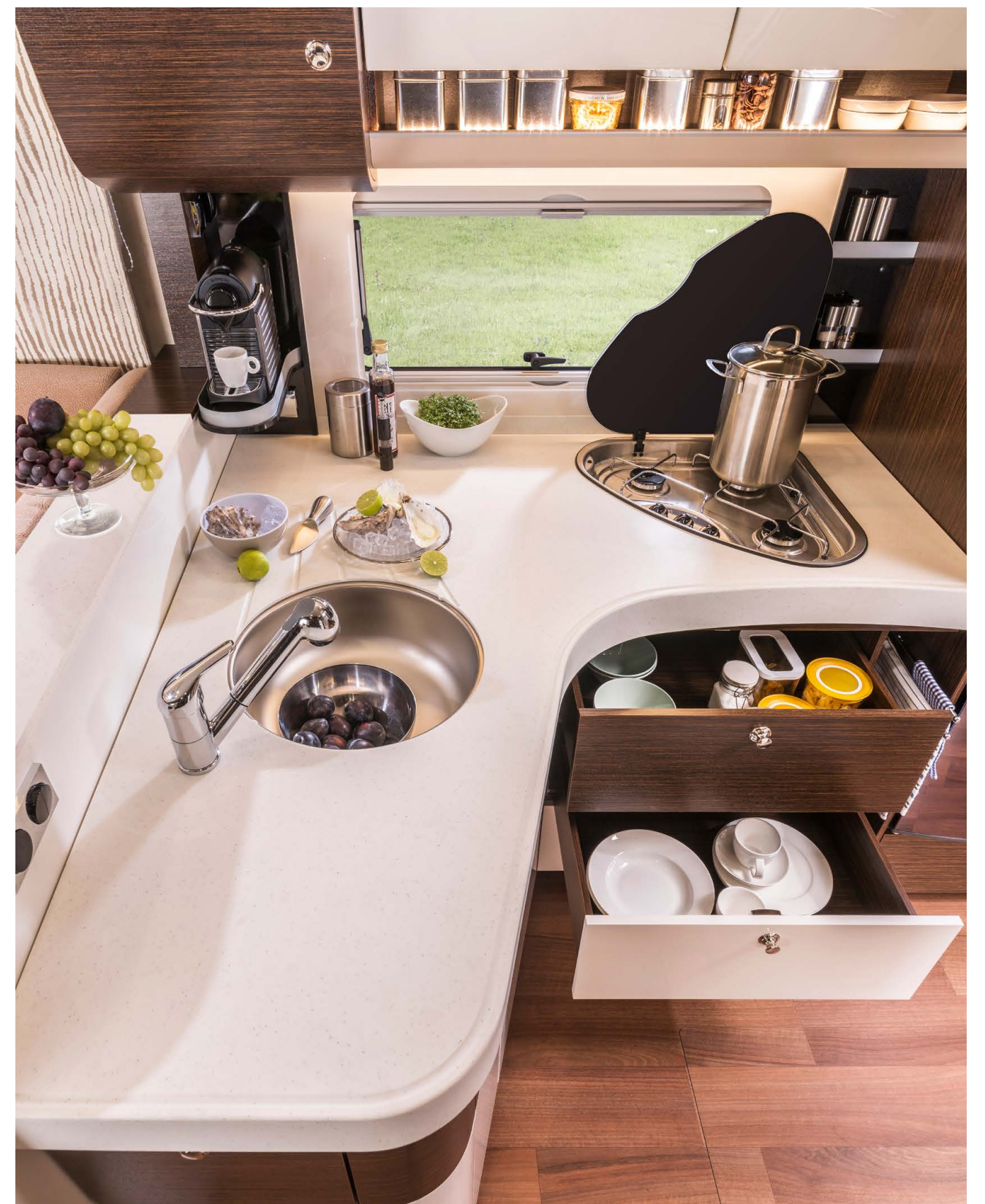


## ***EIN EINZIGARTIGER GENUSS.***

### **DIE KÜCHE.**

Ein klares Bekenntnis zu Qualität und Funktion ist auch die Küche: Dreiflammkocher, Einhandmischbatterie, Edelstahlspülbecken und Rundstischgruppe im Heck – in Ergonomie, Design und Funktion setzt die Raum-Küche neue Maßstäbe. Intelligente Stauräume oberhalb und unterhalb der Mineralstoff-Küchenarbeitsplatte lassen alle Kochutensilien im Handumdrehen verschwinden. Und der großvolumige AES-Kühlschrank bietet reichlich Raum um landestypische Markteinkäufe kühl zu lagern.







## RAUM FÜR ALLE SINNE.

### DAS BAD.

Eine Wellnessoase mit absolutem Premiumanspruch. Die geniale Idee dahinter: Im RRL-Alkoven geht das Bad über die gesamte Breite. Mit Waschtisch und begehbaren Kleiderschrank auf der einen Seite, sowie einer bequemen Toilette und großzügiger Dusche auf der anderen Seite. Damit steht der morgendlichen Erfrischung rein gar nichts mehr im Weg – und jegliches Gefühl der Enge gehört der Vergangenheit an.









## ***DIE PURE ERHOLUNG.***

### **DER SCHLAFRAUM.**

Damit Sie sich nach einem aufregenden Tag richtig gut erholen und entspannen können haben unsere Entwickler an alles gedacht. Zwei bequeme Längsbetten und eine Innenhöhe von mehr als 800 mm verschaffen eher die Anmutung eines Schlafzimmers als eines Alkoven. Der leichte Ausstieg über die verschiebbare Treppe lässt den Partner ungestört schlafen und gewährleistet einen sicheren Weg zurück in den Kuschelbereich.







The image shows the interior of a motorhome. In the foreground, there is a white table with a dark wood edge, set with two white mugs with a red star and the word 'COFFEE', a glass of red juice, a bottle of red juice, and a plate of pastries. The table is surrounded by beige leather seats. In the background, there are white cabinets with a shelf holding various items, and a large window showing a green landscape with hills. The ceiling has recessed lighting and a skylight.

## SO ANSPRUCHSVOLL WIE SIE.

### DER WOHNRAUM.

Wenn Sie sich für einen Cruiser entscheiden tun Sie dies ganz bewusst und aufgrund Ihrer Erfahrung. Sie haben klare Vorstellungen, klare Vorlieben und klare Erwartungen: unbedingte Qualität, unbedingter Komfort und unbedingte Unabhängigkeit – Kriterien, die der Cruiser bedingungslos erfüllt.









## *FÜHLEN SIE SICH FREI UND UNABHÄNGIG.*

### DIE KÜCHE.

Sich für einen Luxusalkoven zu entscheiden zeugt von hohem Maß an Individualität. Diese garantiert Ihnen der Cruiser auch im Küchenbereich. Ein nahezu grenzenloses Angebot an Stauräumen und der riesige AES-Kühlschrank mit separatem Gefrierfach machen Sie unabhängig. Sie müssen sich zu keiner Zeit beschränken. Kaufen Sie unterwegs einfach ein, was Ihnen gefällt und schmeckt – das Platzangebot erlaubt es Ihnen.







## ***DAS ENTSCHEIDENDE ETWAS MEHR.***

### **DAS BAD.**

Etwas mehr an Möglichkeiten, etwas mehr an Intimität, etwas mehr an Schrank-Stauräumen? All dieses „etwas mehr“ bietet das Bad-Konzept im Cruiser. Das Premiumbad mit separiertem Toilettenraum, einer luxuriösen Dusche und zwei Kleiderschränken lässt keine Wünsche offen und setzt völlig neue Maßstäbe.









## **IHR NEUER TRAUMPLATZ.**

### **DER SCHLAFRAUM.**

Großzügige Bettenmaße, im Heck und Alkoven, mit einer ausgezeichneten Bettenkonstruktion sorgen für angenehme Träume und einen erholsamen Schlaf. Im Cruiser sind die Schlafraumvarianten flexibel gehalten. Egal ob Sie sich für Längseinzelbetten oder ein Heckquerbett entscheiden. Ein unvergesslicher Schlafkomfort ist Ihnen bei allen Varianten gewiss. Träumen Sie schön!







## DENKEN *SIE* GROSSZÜGIG.

### DER WOHNRAUM.

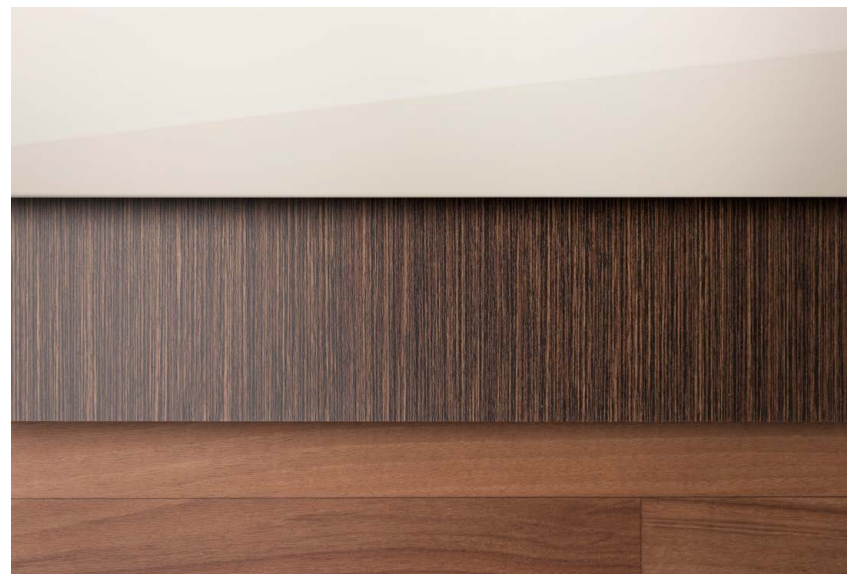
Gönnen Sie sich eine Reise bei der Sie auf keinerlei Annehmlichkeiten verzichten müssen. In einer großzügigen und eleganten Wohnlandschaft hat der Cruiser hochwertige Möbel in Wenge-Optik mit Dachschrank-Möbelfronten in glänzend creme weiß. Der Bodenbelag ist in Parkett-Optik. Optional gibt es die Möbelfronten in „high gloss“ Senosan creme weiß sowohl für Wenge als auch in Kombination mit der Edelholz-Variante Noce. In diesem Fall ist der Bodenbelag in Schiffsdeck-Optik. In einer weiteren Ausführung ist der Möbelbau in Morettini Birne mit Dachschrank-Möbelfronten in „high gloss“ Morettini Birne und dem Bodenbelag in Schiefer-Optik erhältlich.



# DIE MÖBELLINIEN: ZEIGEN SIE *STIL*.

## DIE DESIGN-KONZEPTE.

Drei unterschiedliche Design-Varianten schaffen großzügige Raumerlebnisse. Der Cruiser Iveco ist serienmäßig in der edlen Möbellinie Wenge-Optik erhältlich. Optional gibt es die moderne Noce-Optik oder die klassische Morettini Birne. Beim Wenge Möbelbau sind die Dachschrank-Möbelfronten im zeitlosen Wenge-Holz oder optional in „high gloss“ Senosan zu bekommen. Diese Variante ist beim Möbelbau in Noce Serie. Eine klassisch edle Linie wird mit dem Möbelbau in Morettini Birne verfolgt, dessen Dachschrank-Möbelfronten in „high gloss“ Morettini Birne geliefert werden. Die Bodenbeläge mit Laufkomfort-Bestwerten aus dem Objektbereich in Parkett-, Schiefer- oder Schiffsdeck-Optik sind hervorragend auf den jeweiligen Möbelbau abgestimmt.

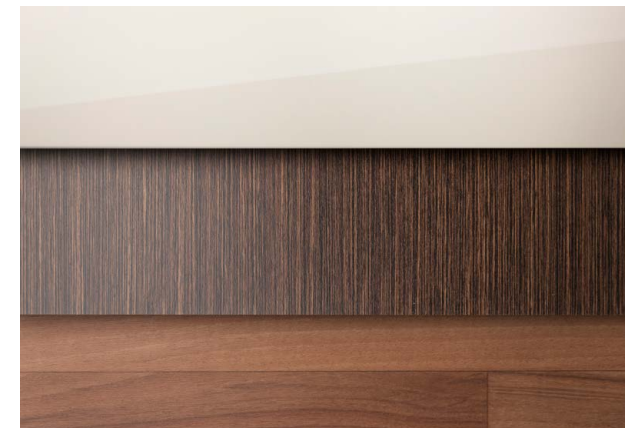


### SERIENMÄSSIGE DESIGN-VARIANTE:

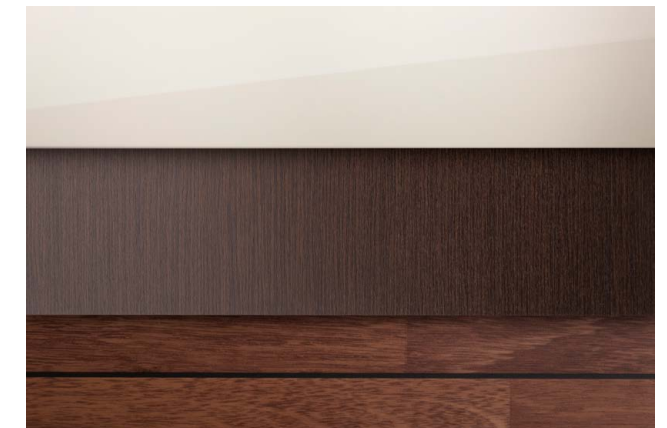
**MÖBELFRONT:** WEISS CREME GLÄNZEND (NUR WOHNBEREICH)  
**MÖBELKORPUS:** WENGE  
**BODENBELAG:** PARKETT-OPTIK (EMPFEHLUNG)

## MACHEN SIE AUS IHREM CONCORDE IHREN GANZ PERSÖNLICHEN CONCORDE.

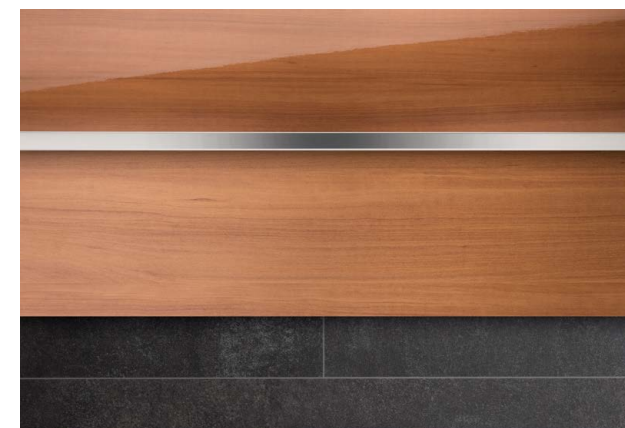
UNSERE OPTIONALEN MÖBELKOMBINATIONEN BIETEN IHNEN JEDE MENGE MÖGLICHKEITEN DAS AMBIENTE GANZ NACH IHREM GESCHMACK ZU GESTALTEN. SCHLIESSLICH WIRD INDIVIDUALITÄT BEI UNS GROSSGESCHRIEBEN.



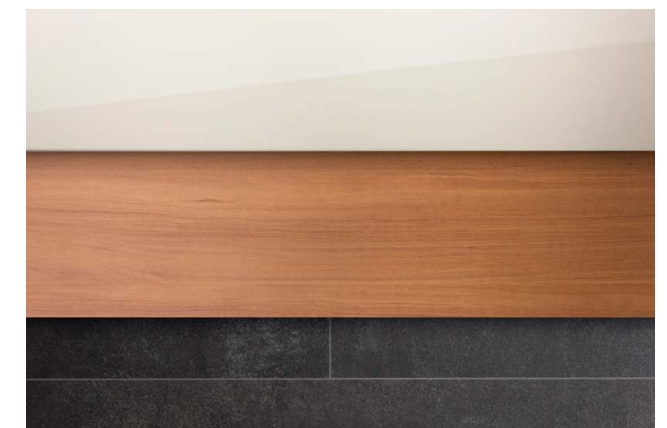
**MÖBELFRONT:** SENOSAN CREME WEISS  
**MÖBELKORPUS:** WENGE  
**BODENBELAG:** PARKETT-OPTIK (EMPFEHLUNG)



**MÖBELFRONT:** SENOSAN CREME WEISS  
**MÖBELKORPUS:** NOCE  
**BODENBELAG:** SCHIFFSDECK-OPTIK (EMPFEHLUNG)



**MÖBELFRONT:** MORETTINI BIRNE „HIGH GLOSS“  
**MÖBELKORPUS:** MORETTINI BIRNE  
**BODENBELAG:** SCHIEFER-OPTIK (EMPFEHLUNG)



**MÖBELFRONT:** SENOSAN CREME WEISS  
**MÖBELKORPUS:** MORETTINI BIRNE  
**BODENBELAG:** SCHIEFER-OPTIK (EMPFEHLUNG)

**FREUEN SIE SICH AUF NOCH MEHR INDIVIDUALITÄT:** ALLE BODENBELÄGE KÖNNEN MIT JEDER MÖBELKOMBINATION BESTELLT WERDEN.



# AUSDRUCKSSTARK UND PERFEKT ABGESTIMMT.

## LEDER UND STOFFE.

Wir bieten Ihnen eine große Auswahl unterschiedlicher Vollleder- und Mikrofaserbezüge; einige Beispiele sehen Sie auf der rechten Seite. Alle Materialien werden in ausgewählten Handwerksbetrieben sorgfältig nach strengen Concorde Qualitätsanforderungen gefertigt. Damit sie ihre typischen Eigenschaften möglichst lange behalten, werden sie innovativen Imprägnierverfahren unterzogen: Unsere Mikrofaserstoffe sind mit ConLotus, unsere Leder mit Antisoiling Aquaderm X-Shield ausgerüstet. Schmutz bleibt nicht haften, Flüssigkeit perlt einfach ab, Haptik und Geschmeidigkeit bleiben erhalten. Darüber hinaus erhalten Sie die Sitzgruppen auf Wunsch mit der von Concorde entwickelten Redonda Sitz- und Rückenpolsterung: Sie sorgt für optimalen Halt, entspannt die Wirbelsäule und stützt den Lendenwirbelbereich.



KLASSIK POLSTERUNG:  
STOFF-/MIKROFASER-POLSTERUNG **CARAMEL**



POLSTERUNG MIT SCHAUM-OPTIK „REDONDA“:  
TEXTIL-LEDER **TOFFEE**



STOFF-/MIKROFASER-POLSTERUNG **MAXWELL**



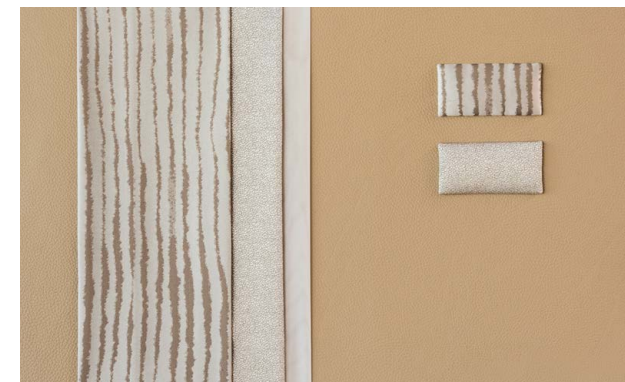
STOFF-/MIKROFASER-POLSTERUNG **CARAMEL**



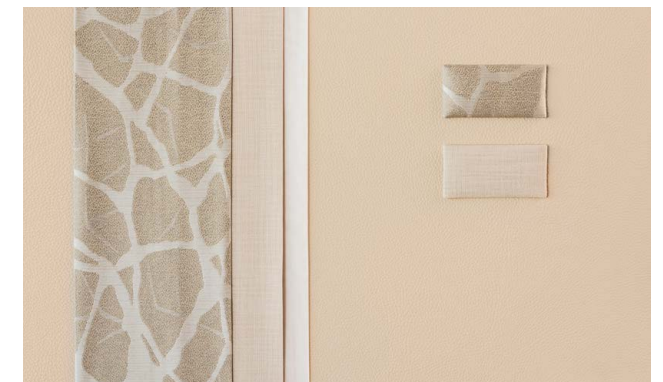
STOFF-/MIKROFASER-POLSTERUNG **ISLAND**



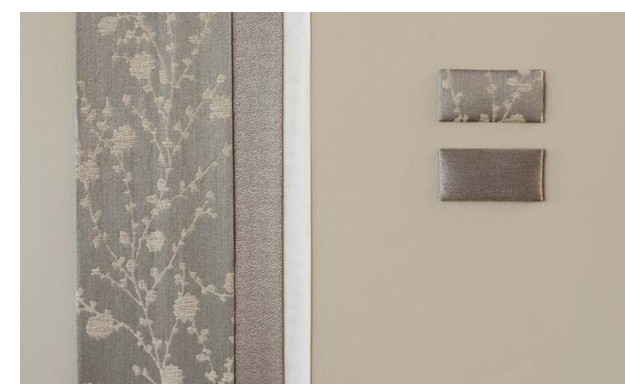
TEXTIL-LEDER-POLSTERUNG **TOFFEE**



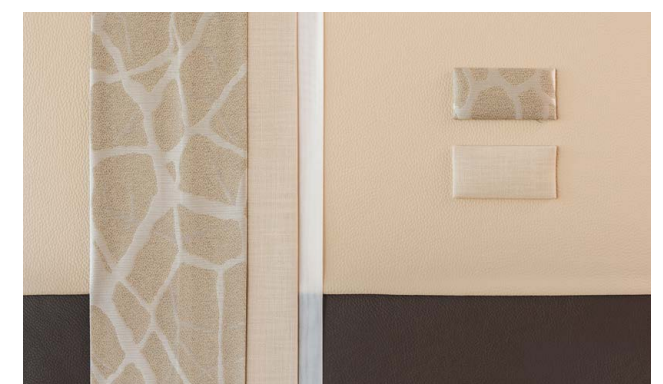
LEDER-POLSTERUNG **SAVANNE**



LEDER-POLSTERUNG **CREME-BEIGE**



LEDER-POLSTERUNG **COCO**



LEDER-POLSTERUNG **BICOLOR CREME-BEIGE/TERRA**



## DIE SERIENMÄSSIGEN „HIGHLIGHTS“ *DES CRUISER.*

### MINERALWERKSTOFF-KÜCHE MIT EDELSTAHLSPÜLE.

Die hochwertige Mineralwerkstoff-Küchenarbeitsfläche in Kombination mit hygienischer Edelstahlspüle ist eine „saubere Sache“. Durchdachte Details wie Tropfen- und Wasser-Ablaufrinnen erleichtern die Hausarbeit. Pfiffige Idee: Die Halterung für die zweiteilige Spülabdeckung macht diese als zusätzliche Arbeitsfläche nutzbar. Die ausziehbare Brause und das Board für eine Nespresso-Kaffeemaschine zeugen von einer professionellen Küchenplanung. Konsequente Einrichtung ist die Finesse, die den Unterschied ausmacht.

### SINUS-WECHSELRICHTER 600 W.

Der Sinus-Wechselrichter versorgt Kleinverbraucher wie Lade- und Beatmungsgeräte dauerhaft mit Strom. Die Netzvorrangschaltung bewirkt den automatischen Wechsel von der Wechselrichterspannung zum Landstrom. Der Wechselrichter wird ausgeschaltet und die Bordbatterie nicht unnötig belastet, wenn Ihr Wohnmobil Strom von außen erhält. Fällt die externe Spannung aus, schaltet sich der Wechselrichter wieder ein. Wichtig für angeschlossene 230 V-Verbraucher, die auf eine unterbrechungsfreie Spannungsversorgung angewiesen sind.

### DOPPELBODEN-STAURAUM.

Der beheizte Doppelboden mit der enormen Innenhöhe von 420 mm bietet großzügig Stauraum und ist über die großen und um 180° schwenkbaren Stauraumklappen gut zugänglich.



MINERALWERKSTOFF-KÜCHE



SINUS-WECHSELRICHTER



DOPPELBODEN-STAURAUM



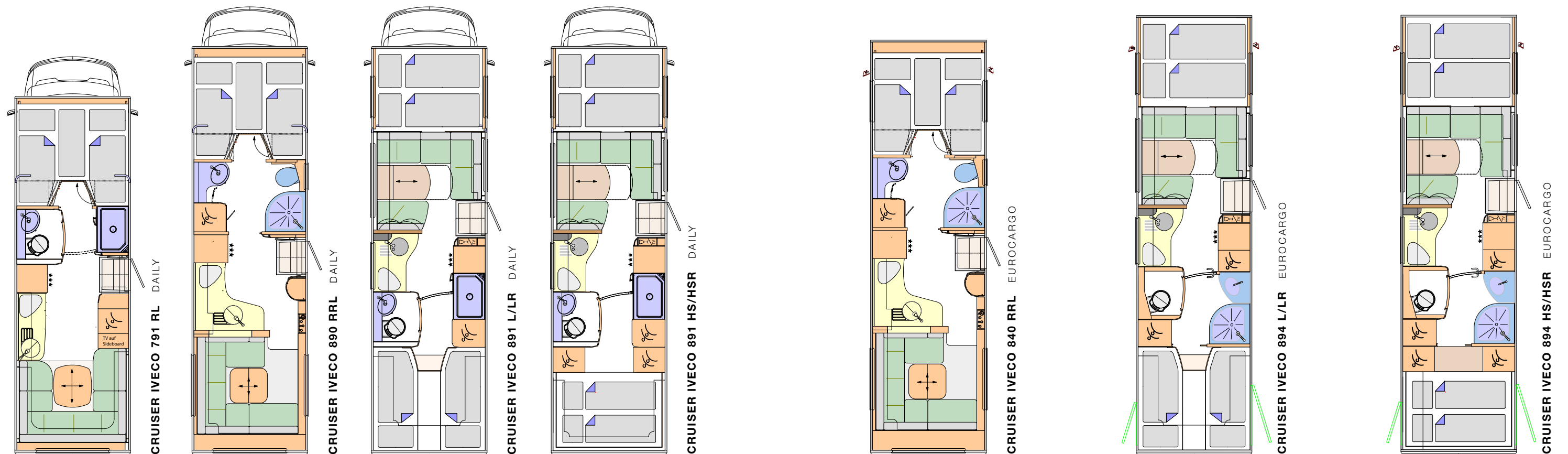
# FREIHEIT *HEISST* FLEXIBILITÄT.

## DIE GRUNDRISSE.

Gönnen Sie sich die Freiheit Ihr individuelles Traumreisemobil zu konfigurieren. Auf zwei Chassis und mit sieben unterschiedlichen Grundrissen bietet Ihnen der Cruiser jede Menge Möglichkeiten Ihre Wünsche und Träume zu realisieren.

„Unsere Kunden haben Träume und wir schaffen dafür die passenden Räume.“

## Concorde Mitarbeiter Grundrissplanung





# REISEMOBILE *AUS LEIDENSCHAFT.*

## DIE ESSENZ MOBILEN REISENS.

Concorde bekennt sich zum Manufaktur-Gedanken. Wir fertigen Reisemobile in höchster Qualität für höchste Ansprüche. Jedes Fahrzeug ein Einzelstück, jedes Fahrzeug ein Meisterwerk, hergestellt in einem fränkischen Traditionsunternehmen in klassischer Handarbeit, mit nie nachlassender Freude, Begeisterung und Inspiration. Denn die Leidenschaft für Reisemobile ist das, was die Menschen bei Concorde miteinander verbindet. Und was uns mit Ihnen verbindet.



*„Unser täglicher Anspruch ist es, nicht nur Reisemobile der Spitzenklasse zu >>> produzieren, sondern mit ihnen die Träume unserer Kunden zu realisieren!“*

**Bastian Mathy, Leiter Produktion**







«« « „Der Qualität sind keine Grenzen gesetzt. Deshalb lautet unsere Devise:  
Egal wie gut wir schon sind, wir wollen und können immer noch besser werden!“  
**Patrick Murphy, Leiter Qualitätsmanagement**



# Concorde

REISEMOBILE AUS LEIDENSCHAFT

Concorde Reisemobile GmbH

Concorde-Straße 2-4 | D-96132 Schlüsselfeld-Aschbach  
Telefon +49 (0) 9555 9225-0 | Telefax +49 (0) 9555 9225-44  
Internet: [www.concorde.eu](http://www.concorde.eu) | E-Mail: [info@concorde.eu](mailto:info@concorde.eu)

Alle Angaben und Abbildungen gelten für Concorde Reisemobile ab Modelljahr 2017. Modellprogramm, technische Daten und Ausstattungsmerkmale können sich landesspezifisch unterscheiden. Die Ausführung basiert auf der deutschen StVO und StVZO. Änderungen, auch ohne vorherige Ankündigung, bleiben vorbehalten. Ihr Concorde Händler gibt Ihnen gerne aktuelle Informationen. Bitte beachten Sie, dass auch Fahrzeuge mit Sonderausstattung, die vom Liefer- und Serienumfang abweichen kann, abgebildet sind.

D\_Cruiser Iveco Daily/Eurocargo\_Stand: 07/2016